



ฝ่ายบริหารงานสาธารณสุข
 เลขรับ 0700 / ๖9
 วันที่ 29 / พค ๖9
 เวลา 08.48 น.

กองสาธารณสุข
 รับที่ 1836 / 2569
 วันที่ 28 พค ๖9
 เวลา 14.20 น.

บันทึกข้อความ

ส่วนราชการ กองช่าง ฝ่ายสำรวจและออกแบบ โทร.0-4481-838

ที่ ชย 51005.1/ ๖92 วันที่ 28 พฤษภาคม 2569

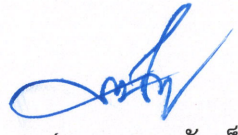
เรื่อง ขอส่งสำเนาประมาณราคา

เรียน ผู้อำนวยการกองสาธารณสุข

อ้างถึง บันทึกข้อความ กองสาธารณสุข ฝ่ายบริหารงานสาธารณสุข ที่ ชย 51006.1/0839 ลงวันที่ 25 พฤษภาคม 2569 เรื่อง ขอความอนุเคราะห์ช่างสำรวจ ออกแบบและประมาณราคาค่าก่อสร้าง ปรับปรุงห้องตรวจโรค โรงพยาบาลส่งเสริมสุขภาพตำบลบ้านชำมุลนาก

พร้อมนี้ กองช่าง ฝ่ายสำรวจและออกแบบ ขอส่งสำเนาประมาณราคาโครงการปรับปรุง อาคาร โรงพยาบาลส่งเสริมสุขภาพตำบลบ้านชำมุลนาก ตำบลหนองไผ่ อำเภอกำแพงศรี จังหวัดชัยภูมิ งบประมาณ 100,000.-บาท

จึงเรียนมาเพื่อดำเนินการในส่วนที่เกี่ยวข้องต่อไป



(นายนเรศ รักเพ็ง)
 ผู้อำนวยการกองช่าง

- สมพงษ์ วัฒนวิทย์
 ทัศนิก



(นายสังเวียน งาหัตถ์)

นักวิชาการสาธารณสุขชำนาญการพิเศษ รักษาการแทน
 ผู้อำนวยการกองสาธารณสุข

- สดนฤศม ธรรมรัตน์
 ทัศนิก



(นางสาวอภิญญา อภัยฤทธิ์รงค์)
 หัวหน้าฝ่ายบริหารงานสาธารณสุข
 27 พค ๖9

ประมาณราคางานอาคาร
ส่วนราชการ องค์การบริหารส่วนจังหวัดชัยภูมิ

โครงการ ปรับปรุงอาคาร โรงพยาบาลส่งเสริมสุขภาพตำบลบ้านชำมุลนาก

สถานที่ โรงพยาบาลส่งเสริมสุขภาพตำบลบ้านชำมุลนาก ตำบลหนองไผ่ อำเภอแก้งคร้อ จังหวัดชัยภูมิ

รายละเอียด ปรับปรุงอาคาร ห้องตรวจโรค โดยวิธีกันห้องตรวจ กว้าง 4.00 เมตร ยาว 11.50 เมตร

(รายละเอียดตามแบบ และประมาณราคา อบจ.ชัยภูมิ)

ประมาณราคาเมื่อวันที่ 25 พฤษภาคม 2569

ลำดับที่	รายการ	ค่าวัสดุและค่าแรง	Factoc : F	ราคาก่อสร้างทั้งหมด	หมายเหตุ
		รวมเป็นเงิน (บาท)		รวมเป็นเงิน (บาท)	
1	ประเภทงานอาคาร	77,080.00	1.3091	100,905.43	
2	-				
3	เงื่อนไข				
	3.1 เงินล่วงหน้า 0 %				
	3.2 เงินประกันผลงานหัก 0 %				
	3.3 ดอกเบี้ยเงินกู้ 7 %				
	3.4 ภาษีมูลค่าเพิ่ม 7 %				
สรุป	รวมราคาก่อสร้างเป็นเงินทั้งสิ้น			100,905.43	
	คิดเป็นเงินประมาณ			100,000.00	
	ตัวอักษร	หนึ่งแสนบาทถ้วน			

(ลงชื่อ)

(นางสาวพิมพ์ภัทร แก้วทน)

ประมาณราคา
พนักงานจ้างเหมาบริการ

(ลงชื่อ)

(นายสุวรรณ จันปัญญา)

สำรวจ/ตรวจสอบ
นายช่างโยธาปฏิบัติงาน

(ลงชื่อ)

(นายภาชกร ศรีภูมิพฤษ)

ตรวจสอบ
หัวหน้าฝ่ายผังเมือง รักษาการในตำแหน่ง
หัวหน้าฝ่ายสำรวจและออกแบบ

(ลงชื่อ)

(นายนเรศ รักเพ็ง)

อนุมัติ
ผู้อำนวยการกองช่าง

สำเนาถูกต้อง

(นายชินวร ชมนาวัง)
นายช่างโยธาชำนาญงาน

ประมาณราคางานอาคาร

ส่วนราชการ องค์การบริหารส่วนจังหวัดชัยภูมิ

โครงการ ปรับปรุงอาคาร โรงพยาบาลส่งเสริมสุขภาพตำบลบ้านชำมุลนาก

สถานที่ โรงพยาบาลส่งเสริมสุขภาพตำบลบ้านชำมุลนาก ตำบลหนองไผ่ อำเภอกำแพงศรี จังหวัดชัยภูมิ

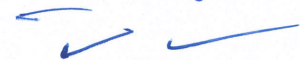
รายละเอียด ปรับปรุงอาคาร ห้องตรวจโรค โดยวิธีกันห้องตรวจ กว้าง 4.00 เมตร ยาว 11.50 เมตร

(รายละเอียดตามแบบ และประมาณราคา อบจ.ชัยภูมิ)

ประมาณราคาเมื่อวันที่ 25 พฤษภาคม 2569

ลำดับที่	รายการ	จำนวน	หน่วย	ราคาวัสดุสิ่งของ		ค่าแรงงาน		ค่าวัสดุและค่าแรงงาน	หมายเหตุ
				ราคาหน่วย	จำนวนเงิน	ราคาหน่วย	จำนวนเงิน		
	ไม้ดัดแต่งเขาระรื่อง ขนาด 30 x 300 x 0.8 ซม.	35.00	ตร.ม.	1,288.00	45,080.00	-	-	45,080.00	
	ประตูปานเลื่อนเดี่ยววงกบอลูมิเนียม	4.00	ชุด	8,000.00	32,000.00	-	-	32,000.00	
	รวมเป็นเงิน							77,080.00	

สำเนาถูกต้อง



(นายชินวร ชมนาวัง)
นายช่างโยธาชำนาญงาน



กองช่าง

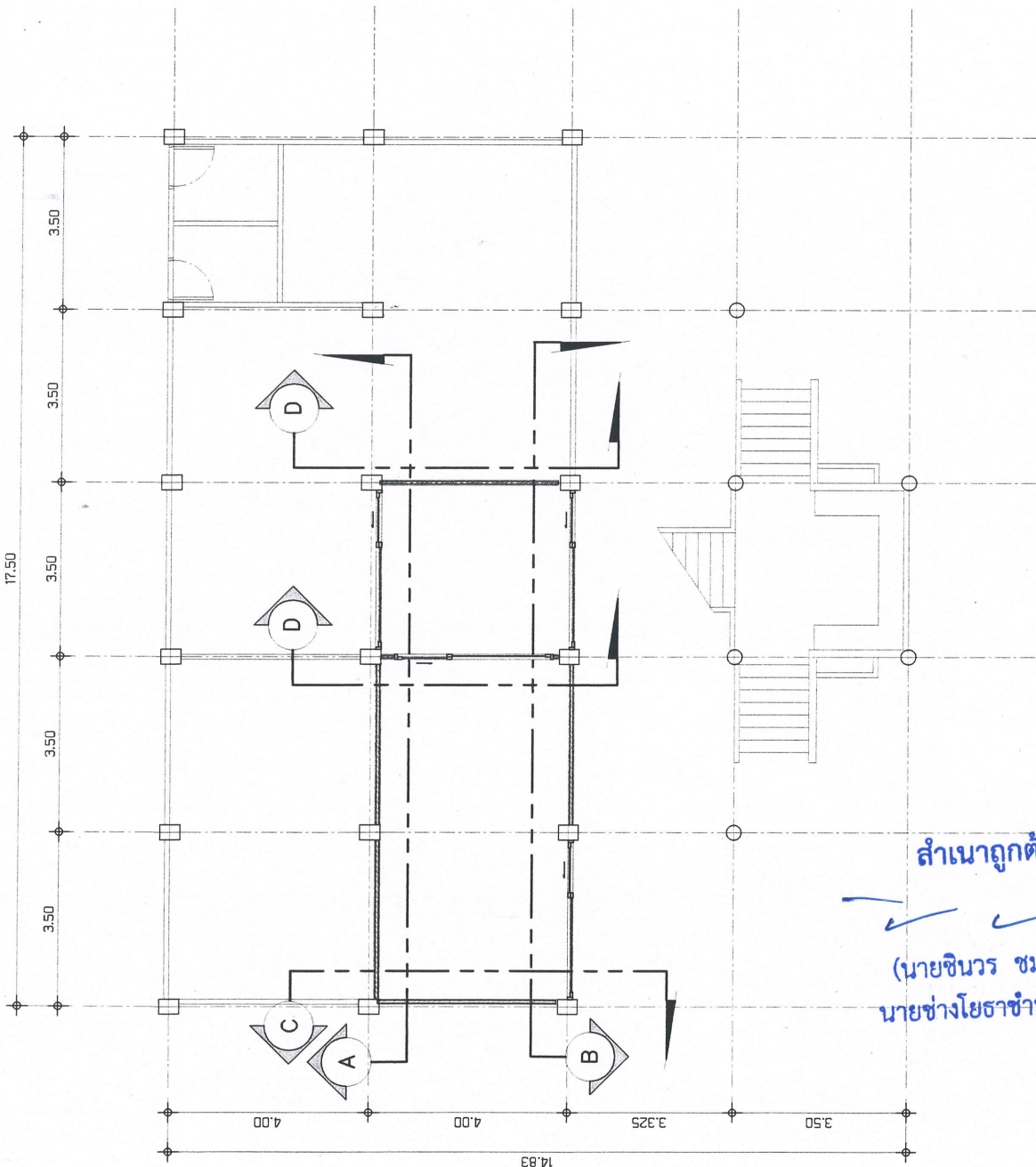
องค์การบริหารส่วนจังหวัดชัยภูมิ

โครงการ ปรับปรุงอาคาร โรงพยาบาลส่งเสริมสุขภาพตำบลบ้านชำมุดนา

สถานที่ โรงพยาบาลส่งเสริมสุขภาพตำบลบ้านชำมุดนา ตำบลหนองไผ่ อำเภอแก้งคร้อ จังหวัดชัยภูมิ
รายละเอียด ปรับปรุงอาคาร ห้องตรวจโรค โดยวิธีกันห้องตรวจ กว้าง 4.00 เมตร ยาว 11.50 เมตร

สำเนาถูกต้อง

(นายชินวร ชมนาวัง)
นายช่างโยธาชำนาญงาน



สำเนาถูกต้อง
 (นายชินกร ชมนาวัง)
 นายช่างโยธาชำนาญงาน

แปลนอาคารเดิม
 1:100
 มาตราส่วน

การแก้ไขแปลนรายละเอียดปริมาณงานใหม่เป็นอำนาจอยู่ในดุลยพินิจของวิศวกรควบคุมงานและคณะกรรมการตรวจรับพัสดุ
 - ผู้ปฏิบัติงานต้องปฏิบัติตามกฎหรือระเบียบที่เกี่ยวข้อง
 - ผู้ปฏิบัติงานต้องปฏิบัติตามระเบียบที่เกี่ยวข้อง
 - ผู้ปฏิบัติงานต้องปฏิบัติตามระเบียบที่เกี่ยวข้อง
 - ผู้ปฏิบัติงานต้องปฏิบัติตามระเบียบที่เกี่ยวข้อง

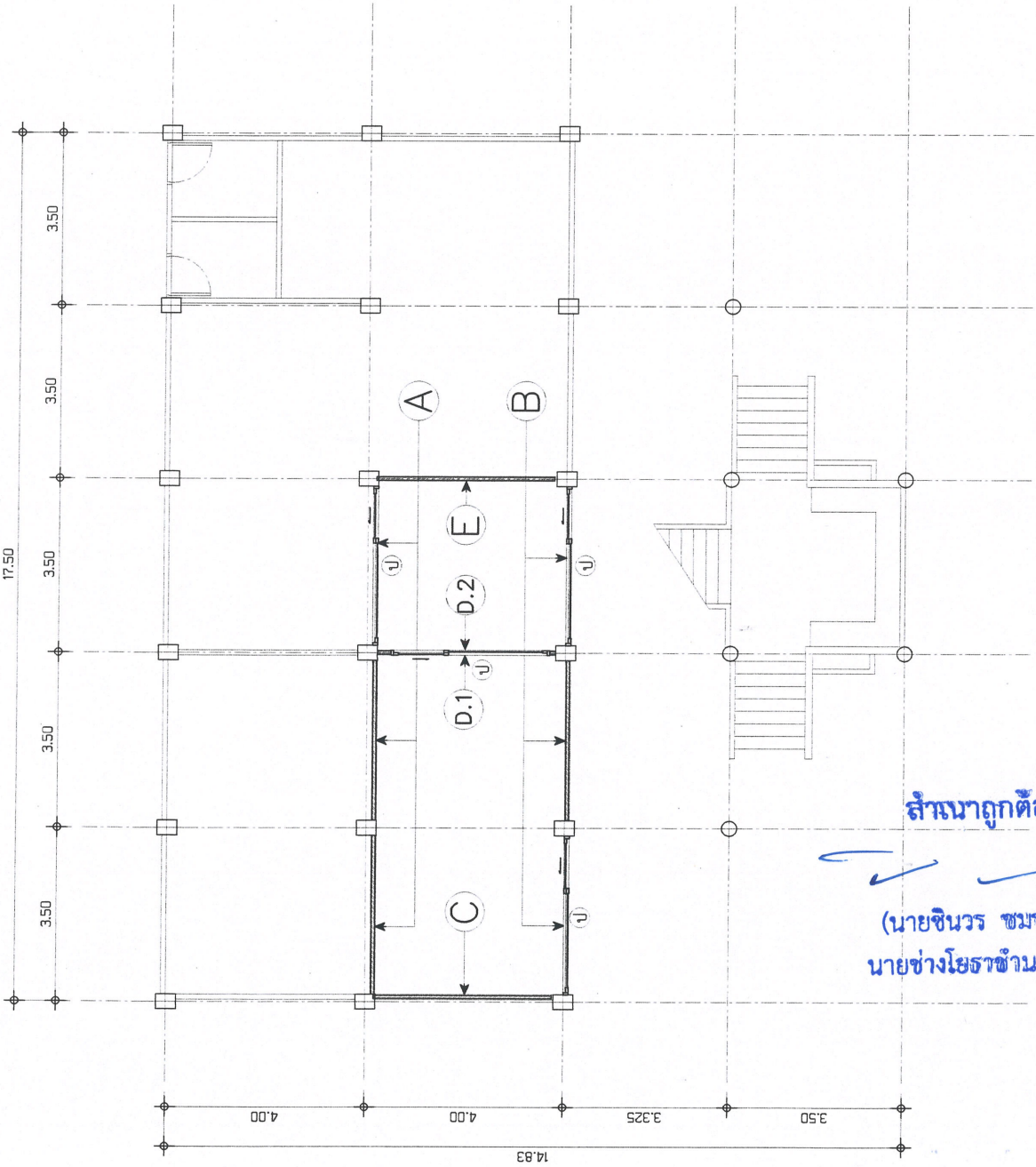
กองช่าง	
องค์การบริหารส่วนจังหวัดชัยภูมิ	
โครงการ ปรับปรุงอาคาร โรงเรียนกุดรังศรีสมบูรณ์ตำบลบ้านชีมูเสนา ตำบลหนองไผ่ อำเภอแก้งคร้อ จังหวัดชัยภูมิ	
สำรวจ	นายรังโรจน์ ภูผาเงิน
เขียนแบบ	พลกมล จันทร์เพชร
ตรวจแบบ	วิศกรโยธา
ตรวจแบบ	ช่างเทคนิค/วิศวกรโยธา
เห็นชอบ	ผู้บังคับกองช่าง



กองช่าง องค์การบริหารส่วนจังหวัดชัยภูมิ

โครงการ ปรับปรุงอาคาร โรงเรียนบึงสามพัน ตำบลบ้านหัน อำเภอเมืองชัยภูมิ จังหวัดชัยภูมิ

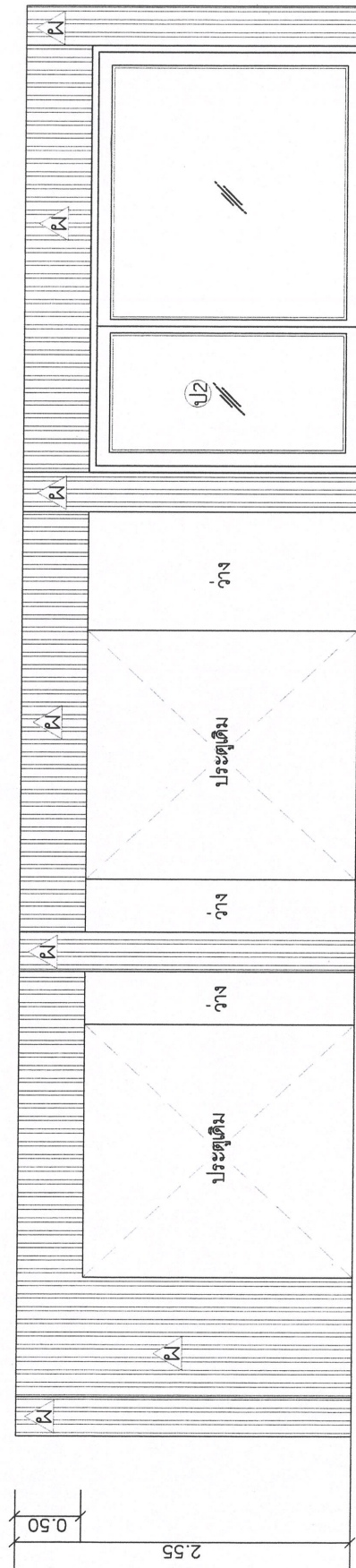
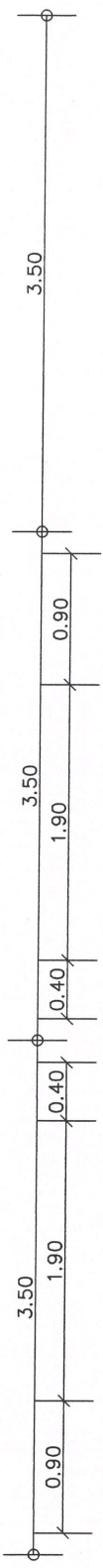
สำรวจ	นายช่างโยธาปฏิพัฒน์
เขียนแบบ	พนักงงานช่างเทคนิค
ตรวจแบบ	วิศวกรโยธา
ตรวจแบบ	วิศวกรโยธา (มีใบอนุญาตประกอบวิชาชีพ)
เห็นชอบ	ผู้ควบคุมการก่อสร้าง



แปลนอาคารเดิม
มาตราส่วน 1:100

สำเนาถูกต้อง
 (นายชินวร ชมนาวัง)
 นายช่างโยธาชำนาญงาน

หมายเหตุ
 - การแก้ไขเปลี่ยนแปลงรายละเอียดปริมาณงาน ให้เป็นอำนาจอยู่ในชุดพินิจของผู้ควบคุมงานและคณะกรรมการการตรวจรับพัสดุ
 - ผู้สัญญาต้องให้พัสดุประเภทวัสดุหรือครุภัณฑ์ที่จะใช้ในงานก่อสร้างเป็นพัสดุที่ผลิตภายในประเทศ โดยต้องไม่น้อยกว่าร้อยละ 60 ของมูลค่าพัสดุที่จะใช้ในงานก่อสร้างทั้งหมดตามสัญญา
 - ผู้สัญญาต้องให้เหล็กที่ผลิตภายในประเทศไม่น้อยกว่าร้อยละ 90 ของปริมาณเหล็กที่ต้องใช้ทั้งหมดตามสัญญา
 - ผู้สัญญาจะต้องจัดทำแผนการใช้พัสดุที่ผลิตภายในประเทศไม่น้อยกว่าร้อยละ 60 ของมูลค่าในสัญญาและแผนการใช้เหล็กที่ผลิตภายในประเทศไม่น้อยกว่าร้อยละ 90 ของปริมาณเหล็กที่ต้องใช้ทั้งหมดตามสัญญาภายใน 30 วัน นับถัดจากวันที่ได้ลงนามในสัญญา



รายละเอียดงานตกแต่ง

- ▶ ไม้ตกแต่งเสาหรือวง ขนาด 30 x 300 x 0.8 ซม.
- ▶ ติดตั้งไม้ตกแต่งเสาหรือวง ขนาด 30 x 300 x 0.8 ซม.
- ▶ ยึดกับโครงสร้างเดิม

รูปด้าน A
scale 1:50

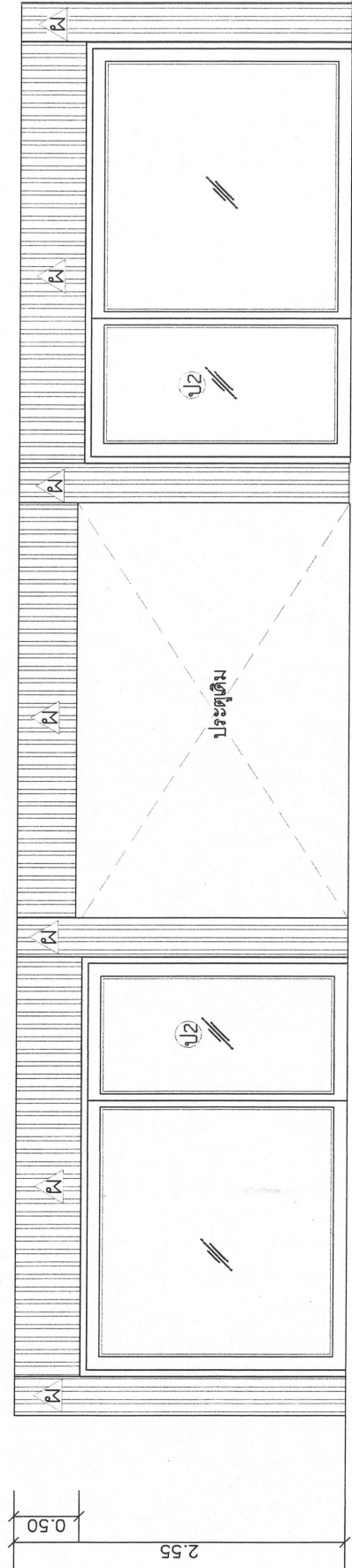
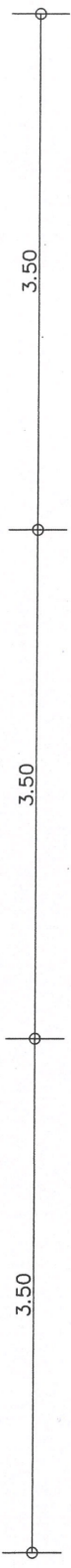
นายช่างโยธาชำนาญงาน
 (นายชิวร ชมนาวัง)
 สำเนาถูกต้อง



กองช่าง
 องค์การบริหารส่วนจังหวัดชัยภูมิ

โครงการ ปรับปรุงอาคาร โรงพยาบาลส่งเสริมสุขภาพตำบลบ้านชนมสนาก ตำบลหนองไผ่ อำเภอแก่งคร้อ จังหวัดชัยภูมิ	
สำรวจ	นายช่างโยธาชำนาญงาน
เขียนแบบ	พนักงานช่างแบบอีก
ตรวจสอบ	วิศวกรโยธา
ตรวจรับ	ผู้ช่วยผู้บังคับการสาธารณสุข ศูนย์สุขภาพชุมชน
เห็นชอบ	ผู้อำนวยการกองช่าง

- กางแก้ไขเปลี่ยนแปลงรายละเอียดปริมาณงานให้เป็นอำนาจอยู่ในดุลยพินิจของวิศวกรควบคุมการก่อสร้าง
- ผู้สัญญาต้องชี้แจงรายละเอียดหรือจุดบกพร่องที่ชี้แจงในวงก่อสร้างเป็นพื้นที่ผลิตที่ผลิตภายในประเทศ โดยต้องชี้แจงในวงก่อสร้างทั้งหมดตามสัญญา
- ผู้สัญญาต้องชี้แจงเวลาที่ผลิตภายในประเทศไม่น้อยกว่าร้อยละ 90 ของปริมาณเหล็กที่ต้องใช้ทั้งหมดตามสัญญา
- ผู้สัญญาจะต้องจัดทำแผนการใช้เหล็กที่ผลิตภายในประเทศไม่น้อยกว่าร้อยละ 90 ของปริมาณเหล็กที่ต้องใช้ทั้งหมดตามสัญญาภายใน 30 วัน นับตั้งแต่วันที่ตกลงนามในสัญญา



รายละเอียดงานตกแต่ง

- ▶ ไม่ตกแต่งประตูห้อง ขนาด 30 x 300 x 0.8 ซม
- ▶ ติดตั้งไม้ตกแต่งประตูห้อง ขนาด 30 x 300 x 0.8 ซม
- ▶ ยึดกับโครงสร้างเดิม

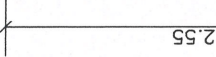
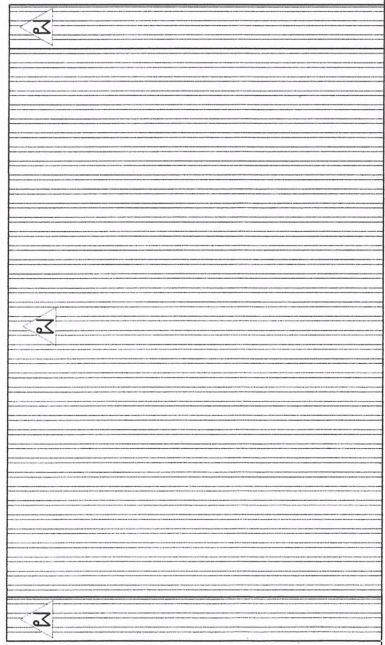
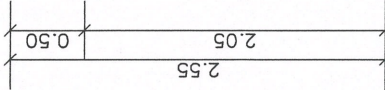
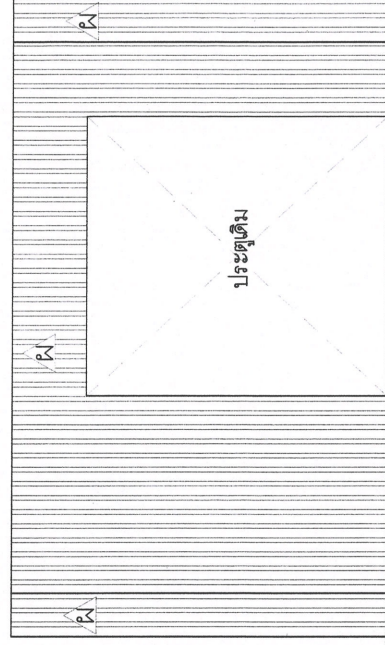
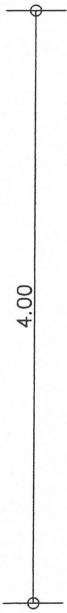
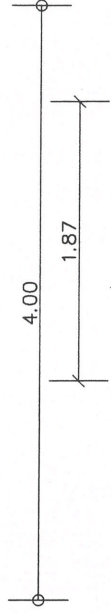
สำเนาถูกต้อง
 (นายชินวร ชมนาวัง)
 นายช่างโยธาชำนาญงาน

รูปด้าน B
 scale 1:50

กองช่าง	
องค์การบริหารส่วนจังหวัดชัยภูมิ	
โครงการ ปรับปรุงอาคาร โรงเรียนบาลส่งเสริมสุขภาพตำบลบ้านช้างมูนา ตำบลหนองไผ่ อำเภอแก้งคร้อ จังหวัดชัยภูมิ	
สัญญา	นายช่างโยธาปฏิสังขรณ์
เขียนแบบ	พนักงานช่างเทคนิค
ตรวจแบบ	วิศวกรโยธา
ตรวจแบบ	อธิบดีกรมส่งเสริมสุขภาพ จังหวัดชัยภูมิ
เห็นชอบ	ผู้อำนวยการกองช่าง

หมายเหตุ

- การแก้ไขเปลี่ยนแปลงรายละเอียดปริมาณงานให้เป็นอำนาจอยู่ในดุลพินิจของผู้ควบคุมงานและคณะกรรมการตรวจรับพัสดุ
- ผู้สัญญาต้องชี้แจงรายละเอียดหรือสรุปยอดพัสดุที่ใช้ในงานก่อสร้างเป็นพัสดุที่ผลิตภายในประเทศ โดยต้องชี้แจงไม่น้อยกว่าร้อยละ 60 ของมูลค่าพัสดุที่ใช้ในงานก่อสร้างทั้งหมดตามสัญญา
- ผู้สัญญาต้องชี้แจงรายละเอียดภายในประเทศไม่น้อยกว่าร้อยละ 90 ของปริมาณเหล็กที่ต้องใช้ทั้งหมดตามสัญญา
- ผู้สัญญาจะต้องจัดทำแผนการชี้แจงพัสดุที่ผลิตภายในประเทศไม่น้อยกว่าร้อยละ 60 ของมูลค่าในสัญญาและแผนการชี้แจงเหล็กที่ผลิตภายในประเทศไม่น้อยกว่าร้อยละ 90 ของปริมาณเหล็กที่ต้องใช้ทั้งหมดตามสัญญาภายใน 30 วัน นับถัดจากวันที่ตกลงนามในสัญญา



รูปदान E

scale 1:50



กองช่าง องค์การบริหารส่วนจังหวัดชัยภูมิ

โครงการ ปรับปรุงอาคาร โรงเรียนบาลสูงเสริมคุณภาพตำบลบ้านชำมูนนาก ตำบลหนองไผ่ อำเภอแก้งคร้อ จังหวัดชัยภูมิ

สีภาพ	นายทรงเกียรติภูมิพิง
เขียนแบบ	พนักงานช่างเขียนแบบ
ตรวจสอบ	วิศวกรโยธา
ตรวจสอบ	จังหวัดชัยภูมิ วิศวกรโยธา
เก็บรอบ	จังหวัดชัยภูมิ
	ผู้อำนวยการกองช่าง

รูปदान C

scale 1:50

รายละเอียดงานตกแต่ง

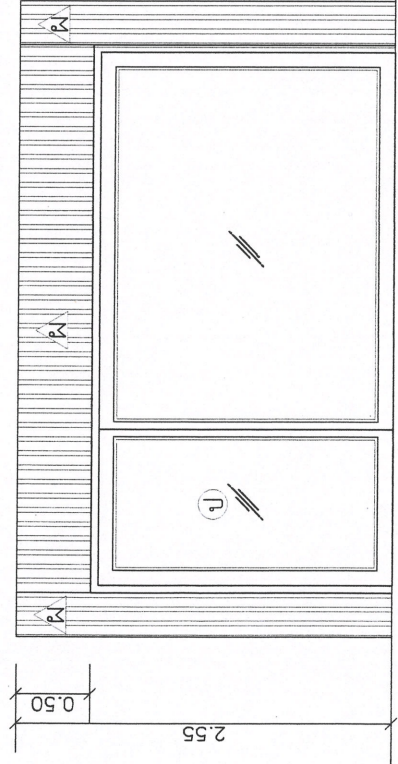
- ▶ ไม่ตกแต่งเสาหรือผนัง ขนาด 30 x 300 x 0.8 ซม.
- ติดตั้งไม้ตกแต่งเสาหรือผนัง ขนาด 30 x 300 x 0.8 ซม.
- ยึดกับโครงสร้างเดิม

สำเนาถูกต้อง
(นายชินนร ชมนาง) นายช่างโยธาชำนาญงาน

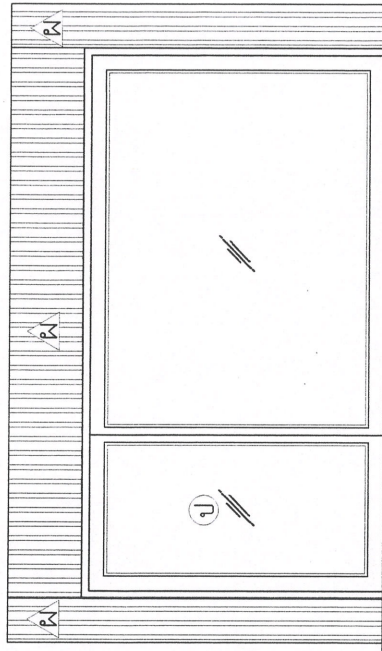
หมายเหตุ
- การแก้ไขเปลี่ยนแปลงรายละเอียดปริมาณงานให้เป็นอำนาจอยู่ในดุลยพินิจของวิศวกรและคณะกรรมการตรวจรับพัสดุ
- ผู้สัญญาต้องปฏิบัติตามข้อกำหนดหรือระบุไว้ในงานก่อสร้างให้เป็นไปตามที่ระบุไว้ โดยต้องปฏิบัติตามสัญญา
- ผู้สัญญาต้องปฏิบัติตามข้อกำหนดหรือระบุไว้ในงานก่อสร้างให้เป็นไปตามที่ระบุไว้ โดยต้องปฏิบัติตามสัญญา
- ผู้สัญญาจะต้องจัดทำแผนการให้พัสดุให้เสร็จภายในระยะเวลา 60 ของมูลค่าในสัญญาและแผนการให้พัสดุให้เสร็จภายในระยะเวลา 90 ของปริมาณเหล็กที่ติดตั้งทั้งหมดตามสัญญาภายใน 30 วัน นับตั้งแต่วันที่ตกลงนามในสัญญา

4.00

4.00



0.50
2.55



รูปด้าน D.1
scale 1:50

รูปด้าน D.2
scale 1:50

รายละเอียดงานตามผัง

- ไม้ตกแต่งข้างระแนง ขนาด 30 x 300 x 0.8 ซม.
- ติดตั้งไม้ตกแต่งข้างระแนง ขนาด 30 x 300 x 0.8 ซม. ยึดกับโครงสร้างเดิม

สำเนาถูกต้อง
(นายชินวร ชมนาวัง)
นายช่างโยธาชำนาญงาน



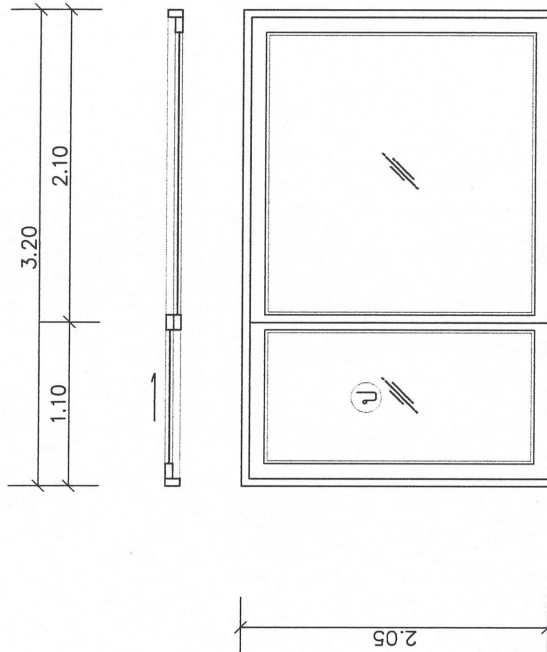
กองช่าง
องค์การบริหารส่วนจังหวัดชัยภูมิ

โครงการ ปรับปรุงอาคาร โรงเรียนวัดสูงศรีชุมภาพตามตำบลบ้านศรีชุมตาก ตำบลหนองไผ่ อำเภอแก้งคร้อ จังหวัดชัยภูมิ

สำรวจ	นายช่างโยธาชำนาญงาน
เขียนแบบ	พนักงานช่างเทคนิค
ตรวจออกแบบ	วิศวกรโยธา
ตรวจพิมพ์	ช่างเทคนิคช่างเทคนิค
เห็นชอบ	ผู้อำนวยการกองช่าง

หมายเหตุ

- การแก้ไขเปลี่ยนแปลงรายละเอียดปริมาณงานให้เป็นอำนาจอยู่ในดุลยพินิจของผู้ควบคุมงานและคณะกรรมการตรวจรับพัสดุ
- ผู้สัญญาต้องชี้พัสดุประเภทวัสดุหรือครุภัณฑ์ที่จะใช้ในงานก่อสร้างเป็นพัสดุที่ผลิตภายในประเทศ โดยต้องชี้ไม่น้อยกว่าร้อยละ 60 ของมูลค่าพัสดุที่จะใช้ในงานก่อสร้างทั้งหมดตามสัญญา
- ผู้สัญญาต้องชี้เหล็กที่ผลิตภายในประเทศไม่น้อยกว่าร้อยละ 90 ของปริมาณเหล็กที่ต้องใช้ทั้งหมดตามสัญญา
- ผู้สัญญาจะต้องจัดทำแผนการชี้พัสดุที่ผลิตภายในประเทศไม่น้อยกว่าร้อยละ 60 ของมูลค่าในสัญญาและแนบการชี้เหล็กที่ผลิตภายในประเทศไม่น้อยกว่าร้อยละ 90 ของปริมาณเหล็กที่ต้องใช้ทั้งหมดตามสัญญาภายใน 30 วัน นับถัดจากรวันที่ตกลงนามในสัญญา



ป) ประตูบานเลื่อนเดี่ยววงกบอลูมิเนียม
ขนาด 2x4"
บานอลูมิเนียม กระจกใสหนา 5 มม.

สำเนาถูกต้อง

(นายชินวร ชมนาวัง)
นายช่างโยธาชำนาญงาน

แบบขยายประตู

scale 1:50

- การแก้ไขแบบและรายละเอียดปริมาณงานใหม่เป็นอำนาจอยู่ในดุลยพินิจของผู้ควบคุมงานและคณะกรรมการตรวจรับพัสดุ
- ผู้สัญญาต้องให้พัสดุประเภทวัสดุหรือครุภัณฑ์ที่จะใช้ในวงกบสร้างเป็นพัสดุที่ผลิตภายในประเทศไทย โดยต้องให้ไม่น้อยกว่าร้อยละ 60 ของมูลค่าพัสดุที่จะใช้ในวงกบสร้างทั้งหมดตามสัญญา
- ผู้สัญญาต้องให้เหล็กที่ผลิตภายในประเทศไทยไม่น้อยกว่าร้อยละ 90 ของปริมาณเหล็กที่ต้องใช้ในทั้งหมดตามสัญญา
- ผู้สัญญาจะต้องจัดทำแบบการให้พัสดุที่ผลิตภายในประเทศไทยไม่น้อยกว่าร้อยละ 60 ของมูลค่าในสัญญาและแบบการให้เหล็กที่ผลิตภายในประเทศไทยไม่น้อยกว่าร้อยละ 90 ของปริมาณเหล็กที่ต้องใช้ในทั้งหมดตามสัญญาภายใน 30 วัน นับถัดจากวันที่ได้งานในสัญญา



กองช่าง องค์การบริหารส่วนจังหวัดชัยภูมิ

โครงการ ปรับปรุงอาคาร โรงเรียนบูกุลส่งเสริมสุขภาพตำบลบ้านชัยสนนาก
ตำบลหนองไผ่ อำเภอแก่งคร้อ จังหวัดชัยภูมิ

สัญญา	นายช่างโยธาชำนาญงาน
เขียนแบบ	พนักงานช่างเทคนิค
ตรวจสอบ	วิศวกรโยธา
ตรวจรับ	ผู้ควบคุมพัสดุฯ วิศวกรโยธา ช่างเขียนแบบและออกแบบ
เซ็นชื่อ	ผู้อำนวยการกองช่าง