



# บันทึกข้อความ

กองสาธารณสุข
รับที่..... ๐๗๕๑ / ๒๕๖๘
วันที่..... ๑๑ มี.ค. ๖๘
เวลา..... ๐๙.๓๕ น.

ส่วนราชการ กองช่าง ฝ่ายสำรวจและออกแบบ โทร.0-4481-838

ที่ ขย 51005.1/ 254 วันที่ 10 มีนาคม 2568

เรื่อง ขอสั่งสำเนาประมาณราคา

เรียน ผู้อำนวยการกองสาธารณสุข

ฝ่ายบริหารงานสาธารณสุข
เลขรับ..... ๐๖๖๕ / ๖๘
วันที่..... ๑๑ / ๓.๐ / ๖๘
เวลา..... ๑๐.๖๓

อ้างถึง บันทึกข้อความ กองสาธารณสุข ฝ่ายบริหารงานสาธารณสุข ที่ ขย 51006.1/0208 ลงวันที่ 21 กุมภาพันธ์ 2568 เรื่อง ขอความอนุเคราะห์กองช่าง สำรวจ ประเมินราคาการปรับปรุง/ต่อเติมของโรงพยาบาลส่งเสริมสุขภาพตำบลกุดहुลิ่ง สังกัดองค์การบริหารส่วนจังหวัดชัยภูมิ นั้น

พร้อมนี้ กองช่าง ฝ่ายสำรวจและออกแบบ ขอสั่งสำเนาประมาณราคาโครงการก่อสร้างถนนคอนกรีตเสริมเหล็ก โรงพยาบาลส่งเสริมสุขภาพตำบลกุดहुลิ่ง ตำบลตลาดแร้ง อำเภอบ้านเขว้า จังหวัดชัยภูมิ สังกัดองค์การบริหารส่วนจังหวัดชัยภูมิ งบประมาณ 272,000.-บาท

จึงเรียนมาเพื่อดำเนินการในส่วนที่เกี่ยวข้องต่อไป

(นายนเรศ รักเพ็ง)  
ผู้อำนวยการกองช่าง

- ๒๐๐ ๑๗๐๘๖๓๗  
๑๖/๓/๖๘

(นายสังเวียน งามหัตถิ)

นักวิชาการสาธารณสุขชำนาญการ รักษาการในตำแหน่ง  
หัวหน้าฝ่ายบริหารงานสาธารณสุข รักษาราชการแทน  
ผู้อำนวยการกองสาธารณสุข

แบบสรุปประมาณราคางานก่อสร้างทาง สะพาน และท่อเหลี่ยม

โครงการก่อสร้างถนนคอนกรีตเสริมเหล็ก โรงพยาบาลส่งเสริมสุขภาพตำบลบ้านกุดหูลิง ตำบลตลาดแร่ อำเภอบ้านเขว้า จังหวัดชัยภูมิ

ลักษณะสายทางเดิม ถนนคอนกรีตเสริมเหล็ก กว้าง 5.00 เมตร ยาว 0.124 กิโลเมตร

ดำเนินการ ก่อสร้างถนนคอนกรีตเสริมเหล็ก ผิวจราจรกว้าง 5.00 เมตร ระยะทางรวม 124.00 เมตร หนา 0.10 เมตร หรือพื้นที่ไม่น้อยกว่า 620.00 ตารางเมตร

ประมาณการ วันที่ 3 มีนาคม พ.ศ. 2568

ลำดับ	รายการ	หน่วย	ปริมาณ	ราคาต่อหน่วย	ราคาทุน	F <sub>N</sub>	ราคาต่อหน่วยx F <sub>N</sub>	ราคา
1	งานปรับเกลี่ยแต่งคันทางเดิม	ตร.ม.	620.00	1.77	1,097.40	1.3091	2.32	1,436.61
2	งานขุดรื้อคันทางเดิมแล้วบดทับ(ลูกรัง)	ตร.ม.	-	-	-	-	-	-
3	งานขุดรื้อคันทางเดิมแล้วบดทับ(หินคลุก)	ตร.ม.	-	-	-	-	-	-
4	งานตัดขึ้นรูปคันทาง	ลบ.ม.	-	-	-	-	-	-
5	งานดินถม หนา 0.20 ม. (อัดแน่น)	ลบ.ม.	-	-	-	-	-	-
6	งานรองพื้นทาง(ลูกรัง)	ลบ.ม.	-	-	-	-	-	-
7	งานพื้นทาง(หินคลุก)	ลบ.ม.	-	-	-	-	-	-
8	งานทรายรองใต้ผิวทางคอนกรีต	ลบ.ม.	31.00	546.52	16,942.12	1.3091	715.45	22,178.93
9	ผิวทางปอร์ตแลนด์ซีเมนต์คอนกรีต หนา 0.10 ม.	ตร.ม.	620.00	293.09	181,715.80	1.3091	383.68	237,884.15
10	Expansion Joint	ม.	-	-	-	-	-	-
11	Contraction Joint	ม.	55.00	155.67	8,561.85	1.3091	203.79	11,208.32
12	Longitudinal Joint	ม.	-	-	-	-	-	-
13	งานไหล่ทาง (ดินถม)	ลบ.ม.	-	-	-	-	-	-
14	งานท่อระบายน้ำขนาด Ø 0.30 x 1.00 ม. ชั้น 3	ม.	-	-	-	-	-	-
15	งานท่อระบายน้ำขนาด Ø 0.40 x 1.00 ม. ชั้น 3	ม.	-	-	-	-	-	-
16	งานท่อระบายน้ำขนาด Ø 0.60 x 1.00 ม. ชั้น 3	ม.	-	-	-	-	-	-
17	งานท่อระบายน้ำขนาด Ø 0.80 x 1.00 ม. ชั้น 3	ม.	-	-	-	-	-	-
18	งานท่อระบายน้ำขนาด Ø 1.00 x 1.00 ม. ชั้น 3	ม.	-	-	-	-	-	-
19	งานท่อระบายน้ำขนาด Ø 1.20 x 1.00 ม. ชั้น 3	ม.	-	-	-	-	-	-
20	งานท่อระบายน้ำขนาด Ø 1.50 x 1.00 ม. ชั้น 3	ม.	-	-	-	-	-	-
21	ป้ายโครงการ	ชุด	-	-	-	-	-	-
					208,317.17	TOTAL		272,708.01
						คิดราคาเพียง		272,000.00

ตัวอักษร (-สองแสนเจ็ดหมื่นสองพันบาทถ้วน-)

① ผลรวมค่างานต้นทุนงานก่อสร้าง

= 208,317.17

② ค่า FACTOR F งานก่อสร้างอาคาร

= 1.3091

(ลงชื่อ)

( นายขวัญชาย ศรีไพจิตรวรกุล )

นายช่างโยธาชำนาญงาน

(ลงชื่อ)

( นายภาชกร ศรีภูมิพฤษ )

หัวหน้าฝ่ายผังเมืองรักษาการในตำแหน่งหัวหน้าฝ่ายสำรวจและออกแบบ

(ลงชื่อ)

( นายวิษุวัต อุมารังษี )

วิศวกรโยธาชำนาญการ

(ลงชื่อ)

( นายนเรศ รักเพ็ง )

ผู้อำนวยการกองช่าง

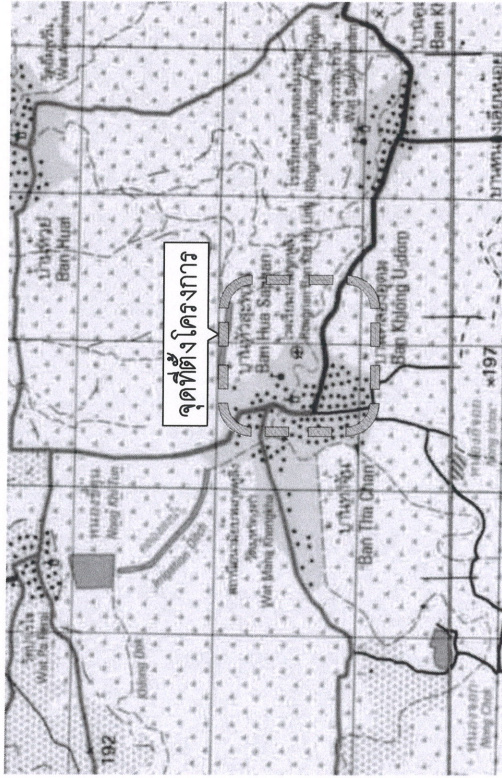
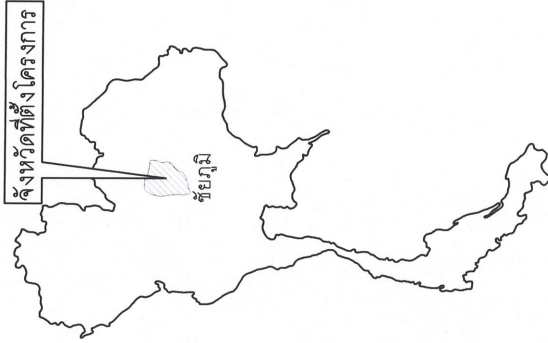
(นายวิษุวัต อุมารังษี)  
วิศวกรโยธาชำนาญ





กองช่าง  
**องค์การบริหารส่วนจังหวัดชัยภูมิ**  
 โครงการ ก่อสร้างถนนคอนกรีตเสริมเหล็ก  
 โรงพยาบาลส่งเสริมสุขภาพตำบลกุดหวูด ตำบลตลาดแร่ อำเภอบ้านเขว้า จังหวัดชัยภูมิ

ดำเนินการ ก่อสร้างถนนคอนกรีตเสริมเหล็ก  
 มีความยาว กว้าง 5.00 เมตร ระยะทางรวม 124.00 เมตร หรือพื้นที่ไม่น้อยกว่า 620.00 เมตร



ลำดับที่	รายการ	จำนวนแผน	หมายเหตุ
1	แผนที่แสดงที่ตั้งโครงการ	1	
2	แผนที่ก่อสร้างโดยสังเขป	2	
3	แบบมาตรฐาน	1	
4	บัญชีโครงการ	2	

**สำเนาถูกต้อง**  
 (นายวิษุวัต อุมารังษี)  
 วิศวกรโยธาชำนาญพิเศษ



**แผนที่แสดงที่ตั้งโครงการ**

1: 50,000

scale

หมายเหตุ  
 - คู่มือปฏิบัติงานต้องใช้พัสดุประเภทวัสดุหรือครุภัณฑ์ที่จะใช้ในงานก่อสร้างเป็นพัสดุที่ผลิตภายในประเทศ โดยต้องเป็นของกว้อร้อยละ 60 ของมูลค่าพัสดุที่จะใช้ในงานก่อสร้างทั้งหมดตามสัญญา  
 - คู่มือปฏิบัติงานต้องใช้เหล็กที่ผลิตภายในประเทศไม่น้อยกว่าร้อยละ 90 ของปริมาณเหล็กที่ต้องใช้ทั้งหมดตามสัญญา  
 - คู่มือปฏิบัติงานจะต้องจัดทำแผนการใช้พัสดุที่ผลิตภายในประเทศไม่น้อยกว่าร้อยละ 60 ของมูลค่าในสัญญาและแผนการใช้เหล็กที่ผลิตภายในประเทศไม่น้อยกว่าร้อยละ 90 ของปริมาณเหล็กที่ต้องใช้ทั้งหมดตามสัญญาภายใน 30 วัน นับถัดจากรวันที่ได้ลงนามในสัญญา

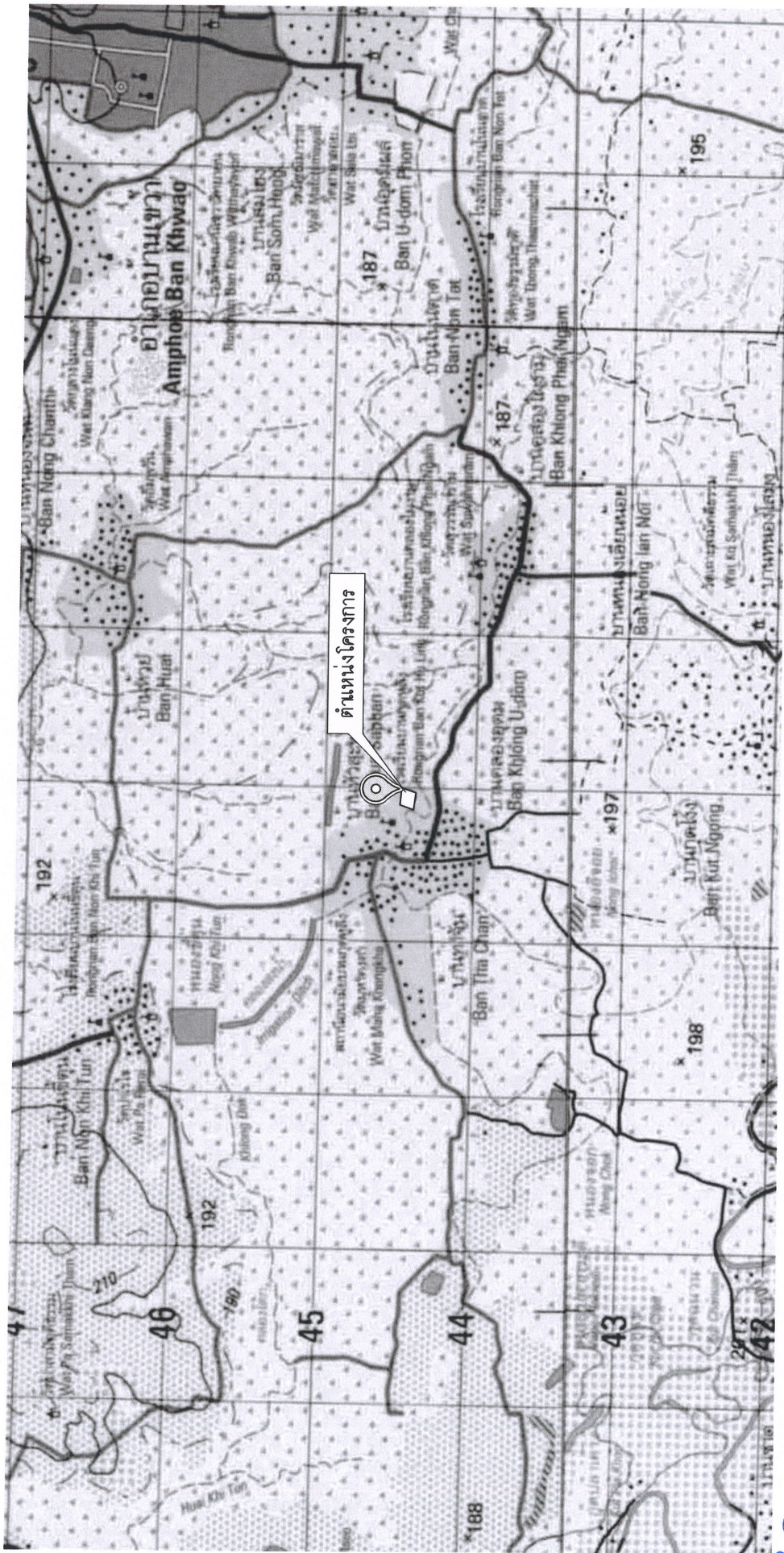


กองช่าง  
**องค์การบริหารส่วนจังหวัดชัยภูมิ**

โครงการ ก่อสร้างถนนคอนกรีตเสริมเหล็ก  
 โรงพยาบาลส่งเสริมสุขภาพตำบลกุดหวูด ตำบลตลาดแร่ อำเภอบ้านเขว้า จังหวัดชัยภูมิ

สำรวจ		นายช่างโยธาชำนาญงาน
เขียนแบบ		ผู้ช่วยนายช่างโยธา
ตรวจสอบ		วิศวกรโยธาชำนาญการ
ตรวจฉบับ		หัวหน้าฝ่ายส่งเสริมบริการวิชาการในตำแหน่ง หัวหน้าฝ่ายสำรวจและออกแบบ
เห็นชอบ		ผู้อำนวยการกองช่าง





(นายวิษุวัต อุมารังษิ)  
วิศวกรโยธาชำนาญ

สำเนาถูกต้อง



แผนที่ก่อสร้างโดยสังเขป

scale not to scale



กองช่าง  
องค์การบริหารส่วนจังหวัดเชียงใหม่

โครงการ ก่อสร้างถนนคอนกรีตเสริมเหล็ก  
โรงพยาบาลส่งเสริมสุขภาพตำบลทุ่งรัง ตำบลตลิ่งชัน อำเภอบ้านพร้าว จังหวัดชัยภูมิ

ผู้ตรวจ	นายช่างโยธาชำนาญงาน
เขียนแบบ	ผู้ช่วยนายช่างโยธา
ตรวจแบบ	วิศวกรโยธาชำนาญการ
ตรวจผลบ	วิศวกรโยธาชำนาญการ/นักเทคนิคการโยธา/ช่างเทคนิค/ช่างควบคุม
รับชอบ	ผู้อำนวยการกองช่าง

นมาจยเนต

- ผู้สัญญาต้องให้พัสดุประเภทสดหรือครุภัณฑ์ที่จะใช้ในงนก่อสร้างเป็นพัสดที่ผลิตภายในประเทศ โดยต้องให้ไม่น้อยกว่าร้อยละ 60 ของมูลค่าพัสดที่จะใช้ในงนก่อสร้างทั้งหมด
- ผู้สัญญาต้องให้พัสดที่ผลิตภายในประเทศไม่น้อยกว่าร้อยละ 90 ของปริมาณเหล็กที่ต่อจะใช้ทั้งหมดตามสัญญา
- ผู้สัญญาจะต้องจัดทำแผนการให้พัสดที่ผลิตภายในประเทศไม่น้อยกว่าร้อยละ 60 ของมูลค่าในสัญญาและแผนการให้พัสดที่ผลิตภายในประเทศไม่น้อยกว่าร้อยละ 90 ของปริมาณเหล็กที่ต่อจะใช้ทั้งหมดตามสัญญาภายใน 30 วัน นับถัดจกวันที่ได้ลงนามในสัญญา





(นายวิษวัต อุมารังษี)  
วิศวกรโยธาชำนาญ

สำเนาถูกต้อง



แผนที่ก่อสร้างโดยสังเขป  
scale not to scale

หมายเหตุ  
- คู่มือการก่อสร้างใช้พื้นที่ก่อสร้างเป็นพื้นที่สุดท้ายในโครงการ 60 ของมูลค่าที่ดินที่จะใช้ในงานก่อสร้างทั้งหมด  
ตามสัญญา  
- คู่มือการก่อสร้างใช้พื้นที่สุดท้ายในโครงการ 90 ของปริมาณพื้นที่สุดท้ายที่จะใช้ทั้งหมดตามสัญญา  
- คู่มือการก่อสร้างใช้พื้นที่สุดท้ายในโครงการ 60 ของมูลค่าในสัญญาและแผนการให้พื้นที่สุดท้ายในโครงการ 90 ของปริมาณ  
พื้นที่ที่จะใช้ทั้งหมดตามสัญญาภายใน 30 วัน นับตั้งแต่วันที่ตกลงนามในสัญญา

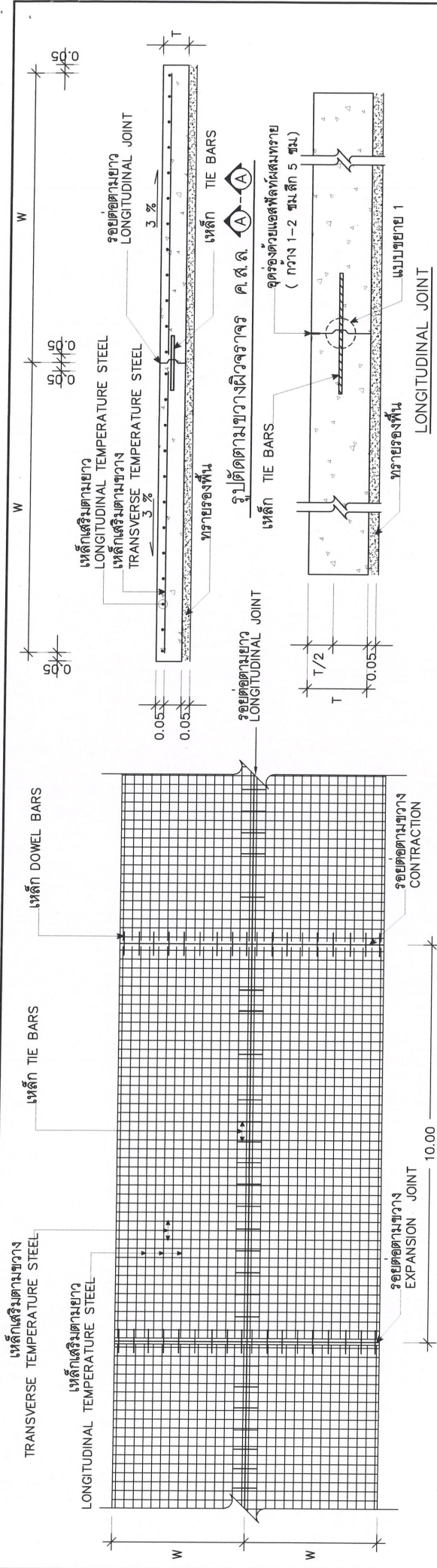


กองช่าง  
องค์การบริหารส่วนจังหวัดชัยภูมิ

โครงการ ก่อสร้างถนนคอนกรีตเสริมเหล็ก  
โรงพยาบาลส่งเสริมสุขภาพตำบลกุสุมาลย์ ตำบลตลาดแร้ง อ.บ้านเขว้า จ.ชัยภูมิ

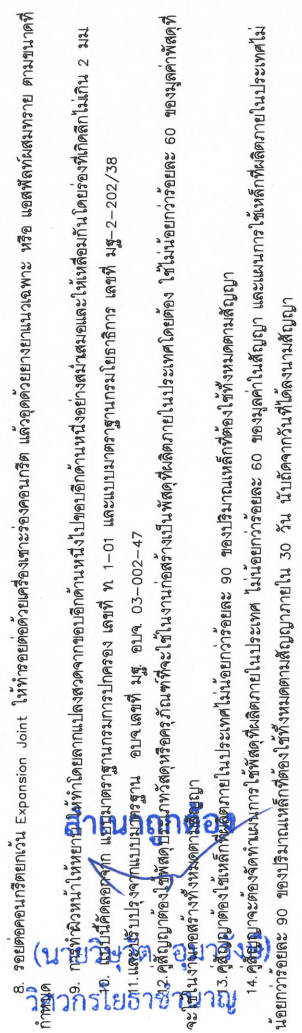
สัญญา	นายทรงไชยาชานพูนงาน
เขียนแบบ	ผู้ช่วยนายช่างโยธา
ตรวจสอบ	วิศวกรโยธาชำนาญการ
ตรวจสอบ	หัวหน้าแผนกส่งเสริมสุขภาพในศส.พ.ม.จังหวัดชัยภูมิและเขตตำบล
เห็นชอบ	ผู้อำนวยการกองช่าง





**แบบแปลนแสดงการเสริมเหล็กใน ค.ส.ล.**

- หมายเหตุ
1. ผิวจราจรคอนกรีต ให้ใช้คอนกรีตที่มีกำลังอัดประลัยของคอนกรีตอย่างน้อย 240 กก./ซม. หรือเหล็กเสริมตามยาว LONGITUDINAL TEMPERATURE STEEL ที่อายุ 28 วัน ไม่น้อยกว่า 240 กก./ซม. หรือเหล็กเสริมตามขวาง TRANSVERSE TEMPERATURE STEEL ที่อายุ 28 วัน ไม่น้อยกว่า 75% ของกำลังอัดของคอนกรีตด้วยลักษณะที่อายุ 28 วัน หมายเหตุ
  2. EXPANSION JOINT จะต้องสร้างที่ระยะ 100 เมตร ทั้งนี้ให้อยู่ในเขตพื้นที่ของหน่วยงานซึ่งโครงการ
  3. ผิวจราจรกว้างน้อยกว่าหรือเท่ากับ 4.00 ม. ไม่ต้องทำรอยต่อตามยาว (Longitudinal Joint)
  4. ให้ใช้เหล็ก Wire Mesh  $\phi$  4 มม. ระยะห่าง  $0.20 \times 0.20$  ม. และเหล็กเสริม TIE BARS, เหล็กเสริม DOWEL BARS ให้ใช้ตามตารางที่ 1
  5. เหล็กเสริมให้ใช้เหล็กตามมาตรฐาน มอก. 20-2527 และ มอก. 24-2527
  6. ต้องใช้เครื่อง Concrete Finisher Pavement หรือเครื่องปาดหน้าคอนกรีตในการแต่งผิวคอนกรีต
  7. ให้ทำการบ่มผิวพื้นคอนกรีต โดยวิธีการคลุมด้วยผ้าเปียกชื้นด้วยน้ำ, กระสอบชุบน้ำ หรือวิธีการบ่มด้วยสารเคมีผิวคอนกรีต ระยะเวลาบ่มคอนกรีตไม่น้อยกว่า 14 วัน
  8. รอยต่อคอนกรีตยกเว้น Expansion Joint ให้ทำรอยต่อด้วยเครื่องเจาะรอยต่อเฉพาะ หรือ แอสฟัลต์สังเคราะห์ ตามขนาดที่กำหนด
  9. กบซีเมนต์ให้นำให้ทราบถึงผู้ทำโดยแยกเป็นอีกด้านหนึ่งไปโดยอัตโนมัติหนึ่งอย่างสม่ำเสมอและให้เหลือพื้นที่ว่างในรอยต่อที่กีดกันไม่เกิน 2 มม.
  10. ผู้รับไม่รับผิดชอบ กับการเปลี่ยนแปลงแบบมาตรฐาน เลขที่ พ. 1-01 และแบบมาตรฐานกรมโยธาธิการ เลขที่ มฐ-2-202/38
  11. และใช้รับรูปร่างแบบมาตรฐาน อปบจ. เลขที่ มฐ. อปจ. 03-002-47
  12. ผู้รับผู้ปฏิบัติงานต้องปฏิบัติตามข้อกำหนดของวิศวกรผู้ควบคุมงานที่จะใช้ในกรณีการก่อสร้างเป็นปกติให้ปฏิบัติตามไปประเทศโดยต้อง ใช้ไม่น้อยกว่าร้อยละ 60 ของจุดค่าตัดที่จะใช้ในการก่อสร้างทั้งหมดยกเว้น
  13. ผู้ปฏิบัติงานต้องปฏิบัติตามข้อกำหนดไม่น้อยกว่าร้อยละ 90 ของปริมาณเหล็กที่สั่งให้ทั้งหมดตามสัญญา
  14. ผู้ปฏิบัติงานจะต้องจัดทำแผนการ ใช้เหล็กที่ผลิตภายในประเทศ ไม่น้อยกว่าร้อยละ 60 ของมูลค่าในสัญญา และแผนการ ใช้เหล็กที่ผลิตภายในประเทศ ไม่น้อยกว่าร้อยละ 90 ของปริมาณเหล็กที่สั่งให้ทั้งหมดตามสัญญาภายใน 30 วัน นับถัดจากวันที่ได้ลงนามสัญญา



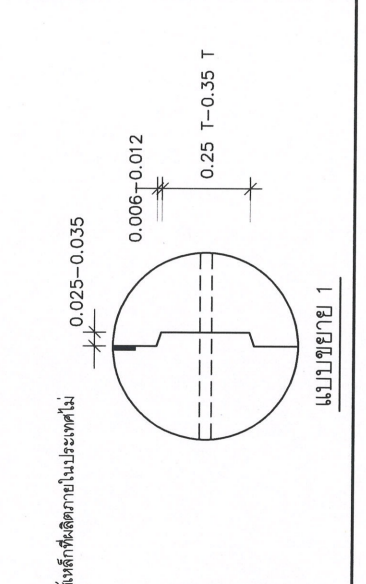
**ตารางที่ 1 การเสริมเหล็กตามยาว และตามขวาง (ม)**

พื้นที่ถนน (T)	CONSTRUCTION Joint	พื้นที่ถนน (W)	HELIK TIIE BARS (RB)				CONSTRUCTION JOINT EXPANSION JOINT			
			พื้นที่ถนน (W)		CONSTRUCTION JOINT EXPANSION JOINT		พื้นที่ถนน (W)		CONSTRUCTION JOINT EXPANSION JOINT	
			พื้นที่ถนน (W)	CONSTRUCTION JOINT EXPANSION JOINT	พื้นที่ถนน (W)	CONSTRUCTION JOINT EXPANSION JOINT	พื้นที่ถนน (W)	CONSTRUCTION JOINT EXPANSION JOINT	พื้นที่ถนน (W)	CONSTRUCTION JOINT EXPANSION JOINT
0.15	10.00	2.50	0.012	0.50	0.75	0.019	0.40	0.30	0.50	0.30
		3.00	0.012	0.50	0.75	0.019	0.40	0.30	0.50	0.30
		3.50	0.012	0.50	0.75	0.019	0.40	0.30	0.50	0.30
		4.00	0.012	0.50	0.75	0.019	0.40	0.30	0.50	0.30

**กองช่าง**  
**องค์การบริหารส่วนจังหวัดชัยภูมิ**

แบบมาตรฐาน ถนนคอนกรีตเสริมเหล็ก

เขียนแบบ	ผู้ช่วยนายช่างโยธา
ตรวจ	วิศวกรโยธาชำนาญการ
ตรวจ	หัวหน้าฝ่ายวิศวกรรมโยธาในตำแหน่งหัวหน้าฝ่ายช่างและออกแบบ
เห็นชอบ	ผู้อำนวยการกองช่าง

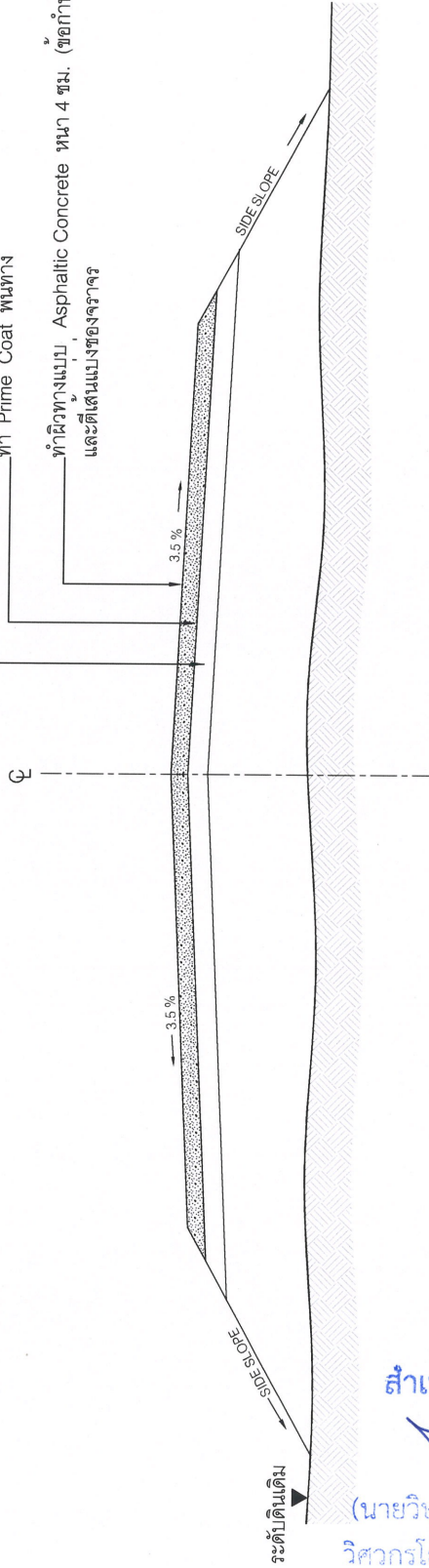


แบบขยาย 1





ขุดหรือคืนทางเดิมและบดทับ  
 ทำ Prime Coat พื้นทาง  
 ทำผิวทางแบบ Asphaltic Concrete หนา 4 ซม. (ข้อกำหนดมาตรฐานที่ มทก. 230-2562)  
 และตีเส้นแบ่งช่องจราจร



**แบบ รูปตัดตามขวางงานปรับปรุง ผิวทาง Asphaltic Concrete**

ไม่แสดงขนาดราคาด่วน

**สำเนาถูกต้อง**

(นายวิษุวัต อุมารังษี)  
วิศวกรโยธาชำนาญ

		<b>กองช่าง</b> <b>องค์การบริหารส่วนจังหวัดชัยภูมิ</b>	
แบบมาตรฐาน งานปรับปรุง ผิวทาง Asphaltic Concrete			
เขียนแบบ		ผู้ควบคุมงานช่างโยธา	
ตรวจ		วิศวกรโยธาชำนาญการ	
ตรวจ		หัวหน้าชุดสำรวจเครื่องจักรกลในตำแหน่งหัวหน้าชุดสำรวจและออกแบบ	
เห็นชอบ		ผู้อำนวยการกองช่าง	

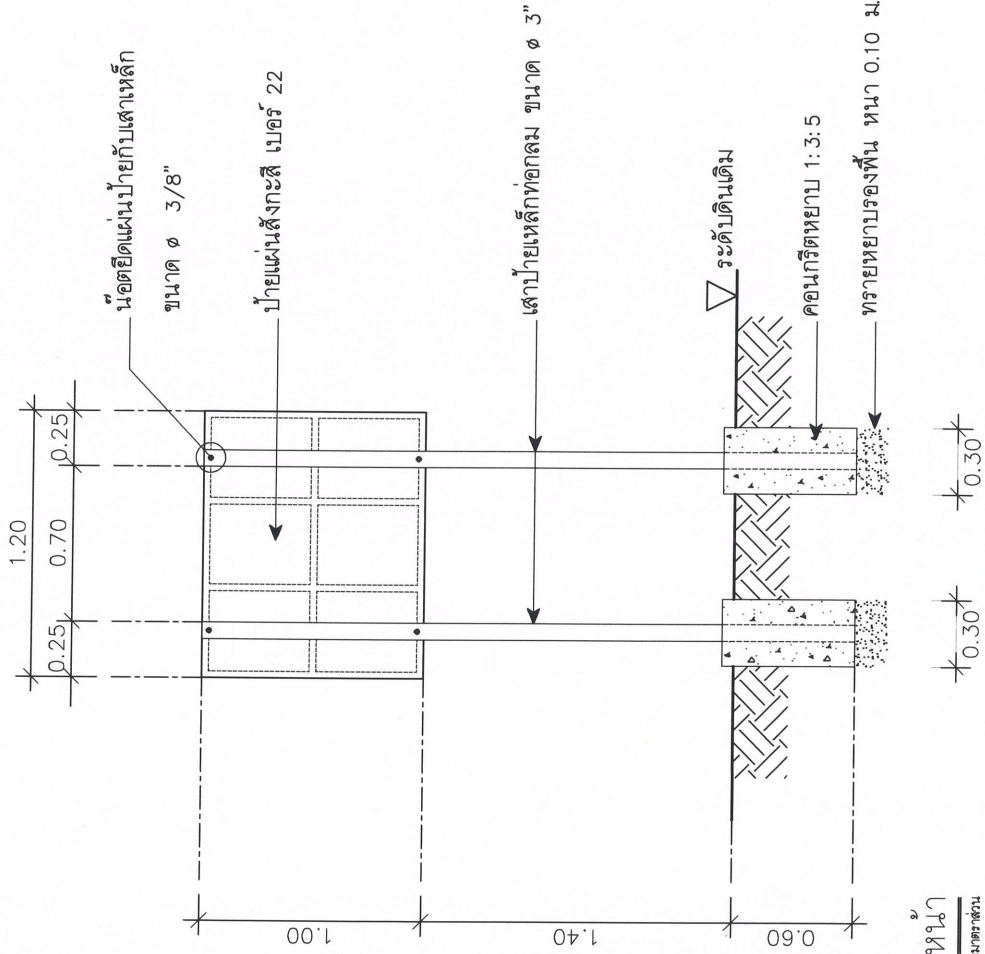
**หมายเหตุ**  
 - คู่มือถูกต้องใช้สำหรับรถบรรทุกหรือรถจักรยานยนต์ที่ใช้ในงานก่อสร้างเป็นวัสดุที่ผลิตภายในประเทศ โดยต้องใช้ไม่น้อยกว่าร้อยละ 60 ของมูลค่าที่ตัดที่จะใช้ในงานก่อสร้างทั้งหมดตามสัญญา  
 - คู่มือถูกต้องใช้เหล็กที่ผลิตภายในประเทศไม่น้อยกว่าร้อยละ 90 ของปริมาณเหล็กที่ต้องใช้ทั้งหมดตามสัญญา  
 - คู่มือถูกต้องใช้หินที่ผลิตภายในประเทศไม่น้อยกว่าร้อยละ 60 ของมูลค่าในสัญญาและแผนการให้เหล็กที่ผลิตภายในประเทศไม่น้อยกว่าร้อยละ 90 ของปริมาณเหล็กที่ต้องใช้ทั้งหมดตามสัญญาภายใน 30 วัน นับถัดจากวันที่ได้ลงนามในสัญญา



สัญลักษณ์ อบ.ชย. ตัดตัดิกเกอร์สีดำ  
ขนาด ๑ 0.30 ม.

เส้นขอบป้ายกว้าง 1.50 ซม. สีดำ

**องค์การบริหารส่วนจังหวัดชัยภูมิ**  
โครงการก่อสร้างถนนลาดยาง  
สายทาง ชย.๑1-0001 แยกตรี-ท่ามะไฟหวาน  
อำเภอเมืองชัยภูมิ  
ระยะทาง 2,000 เมตร  
งบประมาณ ปี 2555 วงเงินก่อสร้าง 1,000,000 บาท  
รายละเอียดรับประมาณ.....ปี (ตั้งแต่เดือน.....พ.ศ.....)  
ด้วยเงินภาษีท้องถิ่นจัดเก็บ



สำเนาถูกต้อง  
(นายวิษุวัต อุมารังษี)  
วิศวกรโยธาชำนาญ

แบบรูปด้านหน้า  
ในดงนบ.ชย.ส่วน

**ข้อกำหนด**

1. ป้ายโครงการ ให้ใช้แผ่นสังกะสี เบอร์ 22 หรือความหนา 1.2 มม. (ให้เลือกใช้ตามความเหมาะสมของพื้นที่และโครงการหรือผู้ควบคุมงานเป็นผู้กำหนด)
2. เสาป้ายเป็นเหล็กทอกกลม ขนาด ๑3" ทาสีกันสนิม แล้วทากั๊กด้วยสีขาว ส่วนที่ฝังดินเทคอนกรีตหยาบ ส่วนผสม 1:3:5
3. เหล็กประกอบแผ่นป้าย ชนิดเหล็กกล่อง ขนาด 25x25x1.2 มม. เชื่อมติดกับแผ่นป้าย หรือยึดด้วยรีจอง ทาสีกันสนิม และทาสีเทา
4. งานสี
  - 4.1 พื้นป้ายโครงการ ใช้ตัดิกเกอร์สะท้อนแสงสีเหลือง (ใช้มาตรฐาน 3M หรือเทียบเท่า)
  - 4.2 ตัวเลข ตัวอักษร สัญลักษณ์ และเส้นขอบป้าย กว้าง 1.50 ซม. ใช้ตัดิกเกอร์สีดำ (ใช้มาตรฐาน 3M หรือเทียบเท่า)
  - 4.3 ดินหลังแผ่นป้าย ทาสีรองพื้นทับเหล็กแล้วทาสีเทา-แห้งเร็วทับอีก 1 ชั้น
5. ป้ายโครงการ ให้ติดตั้งภายในบริเวณโครงการหรือผู้ควบคุมงานกำหนด
6. มิติเป็นเมตร ยกเว้นจะระบุเป็นอย่างอื่น
7. ข้อความขนาดของตัวหนังสือ ตัวเลข โฉโกและอื่นๆ บนป้ายโครงการสามารถปรับให้เหมาะสมกับขนาดของป้าย

8. คู่สัญญาต้องให้พัสดุประเภทวัสดุหรือครุภัณฑ์ที่จะใช้ในงาก่อสร้างเป็นพัสดุที่ผลิตภายในประเทศ โดยต้องให้ไม่น้อยกว่าร้อยละ 60 ของมูลค่าพัสดุที่ใช้ในงานก่อสร้างทั้งหมดตามสัญญา
9. คู่สัญญาต้องให้เหล็กที่ผลิตภายในประเทศไม่น้อยกว่าร้อยละ 90 ของปริมาณเหล็กที่ต้องใช้ทั้งหมดตามสัญญา
10. คู่สัญญาจะต้องจัดทำแผนการให้พัสดุที่ผลิตภายในประเทศไม่น้อยกว่าร้อยละ 60 ของมูลค่าในสัญญาและแผนการให้เหล็กที่ผลิตภายในประเทศไม่น้อยกว่าร้อยละ 90 ของปริมาณเหล็กที่ต้องใช้ทั้งหมดตามสัญญาภายใน 30 วัน นับถัดจากรวันที่ได้ลงนามในสัญญา

**กองช่าง**  
**องค์การบริหารส่วนจังหวัดชัยภูมิ**

แบบมาตรฐานป้ายชื่อโครงการขององค์การบริหารส่วนจังหวัดชัยภูมิ

เขียนแบบ	ผู้ช่วยนายช่างโยธา
ตรวจ	วิศวกรโยธาชำนาญการ
ตรวจ	หัวหน้าฝ่ายส่งเสริมวิชาการในส่วนงานจังหวัดชัยภูมิและขอนแก่น
เห็นชอบ	ผู้อำนวยการกองช่าง



สัญลักษณ์ องค์การบริหารส่วนจังหวัดชัยภูมิ

สีของพื้นหลังแผ่นป้ายเป็นสีเขียว

ตัวหนังสือ, ตัวเลข เป็นสีขาว

ความสูง 1.20 เมตร

**ประกาศ**

**องค์การบริหารส่วนจังหวัดชัยภูมิ**

135 หมู่ที่ 2 ถนนสหการ สาย 1 ตำบลในเมือง อำเภอเมืองชัยภูมิ จังหวัดชัยภูมิ 36000 เบอร์โทรศัพท์ 044- 812 098

.....(รายชื่อคณะกรรมการก่อสร้าง)

.....(ชื่อสื่อ/เบอร์โทรศัพท์ ของผู้รับแจ้ง)

..... เริ่มดำเนินการตั้ง ..... วัน

..... (ชื่อสื่อ/เบอร์โทรศัพท์ ของผู้รับแจ้ง) ..... วัน

คณะกรรมการก่อสร้างมีมติ ..... ประชุมคณะกรรมการตรวจสอบร่าง

โครงการ ..... ปรึกษา ..... โทรศัพท์ .....  
 ดำเนินการ ..... กรรมการ ..... โทรศัพท์ .....  
 ผู้รับแจ้ง ..... กรรมการและเลขานุการ ..... โทรศัพท์ .....  
 ..... ผู้ควบคุมงาน ..... โทรศัพท์ .....  
 ..... โทรศัพท์

วิเทศกิจแจ้ง

มอบสำเนาไปยังสำนักงานเจ้าของงาน

ความกว้าง 2.40 เมตร

แบบรูปตัวงหงาย

สำเนาถูกต้อง  
(นายวิษุวัต อุมารังษี)  
วิศวกรโยธาชำนาญ

**ประกาศ**

**องค์การบริหารส่วนจังหวัดชัยภูมิ**

135 หมู่ที่ 2 ถนนสหการ สาย 1 ตำบลในเมือง อำเภอเมืองชัยภูมิ จังหวัดชัยภูมิ 36000 เบอร์โทรศัพท์ 044- 812 098

.....(รายชื่อคณะกรรมการก่อสร้าง)

.....(ชื่อสื่อ/เบอร์โทรศัพท์ ของผู้รับแจ้ง)

..... เริ่มดำเนินการตั้ง ..... วัน

..... (ชื่อสื่อ/เบอร์โทรศัพท์ ของผู้รับแจ้ง) ..... วัน

คณะกรรมการก่อสร้างมีมติ ..... ประชุมคณะกรรมการตรวจสอบร่าง

โครงการ ..... ปรึกษา ..... โทรศัพท์ .....  
 ดำเนินการ ..... กรรมการ ..... โทรศัพท์ .....  
 ผู้รับแจ้ง ..... กรรมการและเลขานุการ ..... โทรศัพท์ .....  
 ..... ผู้ควบคุมงาน ..... โทรศัพท์ .....  
 ..... โทรศัพท์

วิเทศกิจแจ้ง

มอบสำเนาไปยังสำนักงานเจ้าของงาน

ตัวอย่าง

<b>กองช่าง</b>	
<b>องค์การบริหารส่วนจังหวัดชัยภูมิ</b>	
แบบป้ายประกาศสัมพันธแสดงรายละเอียดงานก่อสร้าง	
ขององค์การบริหารส่วนจังหวัดชัยภูมิ	
เขียนแบบ	ผู้ช่วยนายช่างโยธา
ตรวจ	วิศวกรโยธาชำนาญการ
ตรวจ	หัวหน้าช่างสัมพันธราชการในตำแหน่งหัวหน้าช่างสำรวจและออกแบบ
เห็นชอบ	ผู้อำนวยการกองช่าง

- ข้อกำหนัด
- ติดตั้งแผ่นป้ายโดยแสดงรายละเอียดเกี่ยวกับงานก่อสร้างไว้ ณ บริเวณก่อสร้าง ให้สามารถมองเห็นได้ชัดเจน
  - ข้อความขนาดของตัวหนังสือ, ตัวเลข, โลโก้และอื่นๆ บนป้ายโครงการสามารถปรับให้เหมาะสมกับขนาดของป้าย