

ประมาณราคางานอาคาร
ส่วนราชการ องค์การบริหารส่วนจังหวัดชัยภูมิ

โครงการ ก่อสร้างป้ายโรงพยาบาลส่งเสริมสุขภาพตำบลบ้านหนองหญ้าไก่อ้ง

สถานที่ โรงพยาบาลส่งเสริมตำบลบ้านหนองหญ้าไก่อ้ง ตำบลทุ่งลุยลาย อำเภอคอนสาร จังหวัดชัยภูมิ

รายละเอียด ก่อสร้างป้ายคอนกรีตเสริมเหล็ก กว้าง 0.45 เมตร ยาว 8.00 เมตร สูง 3.00 เมตร หรือพื้นที่ไม่น้อยกว่า 16.00 ตารางเมตร

ประมาณราคาเมื่อ 24 มกราคม 2568

ลำดับที่	รายการ	ค่าวัสดุและค่าแรง	Factoc : F	ราคาก่อสร้างทั้งหมด	หมายเหตุ
		รวมเป็นเงิน (บาท)		รวมเป็นเงิน (บาท)	
1	ประเภทงานอาคาร	87,842.28	1.3091	114,994.32	
2	ประเภทครุภัณฑ์				
3	เงื่อนไข				
	3.1 เงินล่วงหน้า 0 %				
	3.2 เงินประกันผลงานหัก 0 %				
	3.3 ดอกเบี้ยเงินกู้ 7 %				
	3.4 ภาษีมูลค่าเพิ่ม 7 %				
สรุป	รวมราคาก่อสร้างเป็นเงินทั้งสิ้น			114,994.32	
	คิดเป็นเงินประมาณ			114,000.00	
	ตัวอักษร	หนึ่งแสนหนึ่งหมื่นสี่พันบาทถ้วน			

(ลงชื่อ)



สำรวจ

(นายสุวรรณ จันปัญญา)

นายช่างโยธาปฏิบัติงาน

(ลงชื่อ)



ประมาณราคา

(นายชินวร ชมนาวัง)

นายช่างโยธาชำนาญงาน

(ลงชื่อ)



ตรวจสอบ

(นายวิษุวัต อุมรังษี)

วิศวกรโยธาชำนาญการ

(ลงชื่อ)



ตรวจสอบ

(นายอศลย์ บำรุงหมู่)

หัวหน้าฝ่ายสำรวจและออกแบบ

(ลงชื่อ)



เห็นชอบ

(นายนเรศ รักเพ็ง)

ผู้อำนวยการกองช่าง

สำเนาถูกต้อง

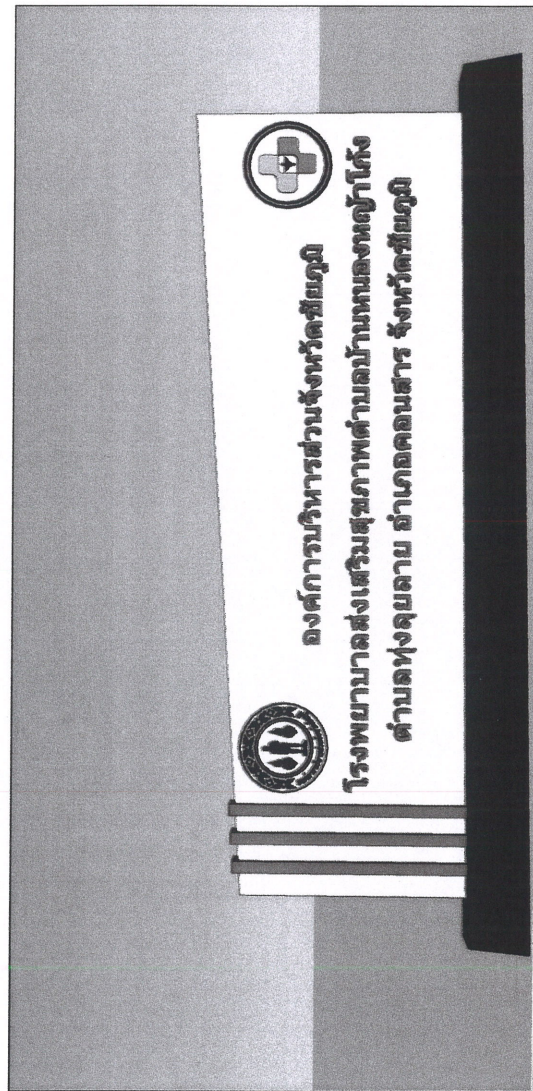



(นายชินวร ชมนาวัง)

นายช่างโยธาชำนาญงาน

โครงการ ก่อสร้างป้ายคอนกรีตเสริมเหล็ก

สถานที่ก่อสร้าง : โรงพยาบาลส่งเสริมสุขภาพตำบลบ้านหนองหญ้าไ้แก ตำบลทุ่งลุยลาย อำเภอคอนสาร จังหวัดชัยภูมิ



สำเนาถูกต้อง

(นายชินวร ชมนาวัง)
นายช่างโยธาชำนาญงาน

รายการทั่วไปประเภทแบบก่อสร้าง

1. การดำเนินการทั่วไป

- 1.1 ผู้รับจ้างจะต้องทำความเข้าใจกับแบบทั้งหมด ตลอดจนเอกสารประกอบสัญญา ให้เข้าใจเสียก่อนที่จะเริ่มทำการก่อสร้างเพื่อจะลำดับงานได้ถูกต้อง ไม่มีผิดพลาดป้องกันปัญหาที่อาจจะเกิดขึ้น
- 1.2 รายละเอียดต่างๆและแบบขยายที่ให้ไว้ตามแบบ อาจเปลี่ยนแปลงไปตามความเหมาะสมกับที่เป็นจริงในงานก่อสร้าง รวมถึงรายการหรือรายละเอียดที่ไม่ได้แสดงไว้ ซึ่งจะได้อำนาจในการก่อสร้างอีกครั้งหนึ่ง โดยผู้รับจ้างจะต้องเสนอปัญหาให้ผู้ว่าจ้างทราบ เพื่อพิจารณาตัดสินใจว่าจะต้องนำวัสดุอุปกรณ์ที่ซึ่งอาคารหลังนี้ผู้รับจ้างจะต้องทำตามที่ระบุในแบบและรายการโดยจะต้องนำหรือทำตัวอย่างมาให้ผู้ว่าจ้างพิจารณาเห็นชอบเสียก่อนจึงจะนำมาใช้ได้ การขอใช้วัสดุเทียบเท่าผู้รับจ้างสามารถกระทำได้ โดยเสนอต่อผู้ว่าจ้างพิจารณา พร้อมตัวอย่างและเอกสารประกอบให้ผู้ว่าจ้างเพื่อพิจารณาอนุมัติ เมื่อได้รับการอนุมัติแล้วจึงนำไปใช้งานได้
- 1.4 ผู้รับจ้างจะต้องวางแผนการทำงาน (FLOW CHART) แสดงรายละเอียดขั้นตอนวิธีการทำงาน และเวลาที่จะใช้ในการก่อสร้าง และเสนอแผนดังกล่าวให้ผู้ว่าจ้างพิจารณาก่อนเริ่มทำการก่อสร้าง

2. งานปัดพื้นทำระดับ

- 2.1 ผู้รับจ้างจะต้องทำการปัดพื้นและทำระดับ ให้ถูกต้องตามที่ปรากฏในผังบริเวณแบบแปลนและรายละเอียดของรูปแบบทุกประการ
- 2.2 การลดระดับหรือเปลี่ยนแปลงระดับพื้นต่างๆ ให้ถือตามที่ระบุในแบบสถาปัตยกรรมเป็นหลัก ดังนั้นก่อนทำการก่อสร้างโครงสร้างต่างๆ จะต้องตรวจสอบกับแบบสถาปัตยกรรมให้ละเอียดเสียก่อน หากพบการขัดแย้งหรือไม่สามารถทำตามแบบได้ให้แจ้งผู้ว่าจ้างเพื่อพิจารณาแก้ไข

3. งานฐานราก

- 3.1 ฐานรากเป็นคอนกรีตเสริมเหล็กตามแบบขยายทางวิศวกรรม
- 3.2 ระดับความลึกของฐานรากเป็นไปตามแบบขยายและรายการประกอบแบบทางวิศวกรรม

(นายช่าง) **สำเนา**
นายช่างโยธาชำนาญงาน

- วัสดุยาต้องให้วัสดุประเภทวัสดุหรือครุภัณฑ์ที่จะใช้ในงานก่อสร้างเป็นวัสดุที่ผลิตภายในประเทศไทยต้องใช้ทั้งหมดตามสัญญา
- วัสดุยาต้องให้วัสดุที่ผลิตภายในประเทศไทยไม่น้อยกว่าร้อยละ 90 ของปริมาณเหล็กที่ต้องใช้ทั้งหมดตามสัญญา
- วัสดุยาจะต้องจัดทำแผนการใช้วัสดุที่ผลิตภายในประเทศไทย ไม่น้อยกว่าร้อยละ 60 ของมูลค่าในสัญญา และแผนการใช้เหล็กที่ผลิตภายในประเทศไทยไม่น้อยกว่าร้อยละ 90 ของปริมาณเหล็กที่ต้องใช้ทั้งหมดตามสัญญา ภายใน 30 วัน นับถัดจากวันที่ได้ลงนามสัญญา

4. งานคอนกรีต งานปูน

- 4.1 งานคอนกรีตและงานปูนทั้งหมด ใช้ปูนซีเมนต์ปอร์ตแลนด์ กำลังรับแรงอัด 240 KSC. เช่น ตราเพชร ตราช้าง ตราทีพีไอ เมื่อถอดแบบแล้วผิวของคอนกรีตจะต้องได้ตั้งได้ฉากและระดับในทางราบ ส่วนของเสาหรือคานตอนใดที่จะต้องฝังเหล็กหรือสอด จะต้องจัดวางหรือฝังให้ถูกต้องตามตำแหน่งก่อนทำการเทคอนกรีต โดยจะต้องจัดวางให้เรียบร้อยได้ขนาด เว้นช่องหรือตีค้ำให้เรียบร้อยแล้วเท่านั้นผิวกระเทาะให้ทั่ว เมื่อถอดแบบแล้วผิวคอนกรีตจะต้องเรียบไม่แตกหักหรือกระเทาะเสียหายและจะต้องได้ฉาก หรือเอียงตามรูปแบบทุกประการ
- 4.2 คอนกรีตโครงสร้างทั่วไป ใช้ปูนซีเมนต์ปอร์ตแลนด์ กำลังรับแรงอัด 240 KSC เช่น ตราเพชร ตราช้าง ตราทีพีไอ จากชั้นทดสอบทรงตัวอย่างรูปลูกบาศก์ 15x15x15 ซม.อายุ 28 วัน ไม่น้อยกว่า 240 กก./ซม. หรือเทียบกำลังอัดประลัยของแท่งคอนกรีตตัวอย่างลูกบาศก์ ที่อายุ 7 วัน ได้ไม่น้อยกว่า 75% ของกำลังอัดคอนกรีตตัวอย่างลูกบาศก์ ที่อายุ 28 วัน
- 4.3 คอนกรีตโครงสร้างทั่วไป ใช้ปูนซีเมนต์ปอร์ตแลนด์ กำลังรับแรงอัด 240 KSC เช่น ตราเพชร ตราช้าง ตราทีพีไอ จากชั้นทดสอบทรงตัวอย่างรูปลูกบาศก์ 15x15x15 ซม.อายุ 28 วัน ไม่น้อยกว่า 240 กก./ซม. หรือเทียบกำลังอัดประลัยของแท่งคอนกรีตตัวอย่างลูกบาศก์ ที่อายุ 7 วัน ได้ไม่น้อยกว่า 75% ของกำลังอัดคอนกรีตตัวอย่างลูกบาศก์ ที่อายุ 28 วัน

5. งานผนัง

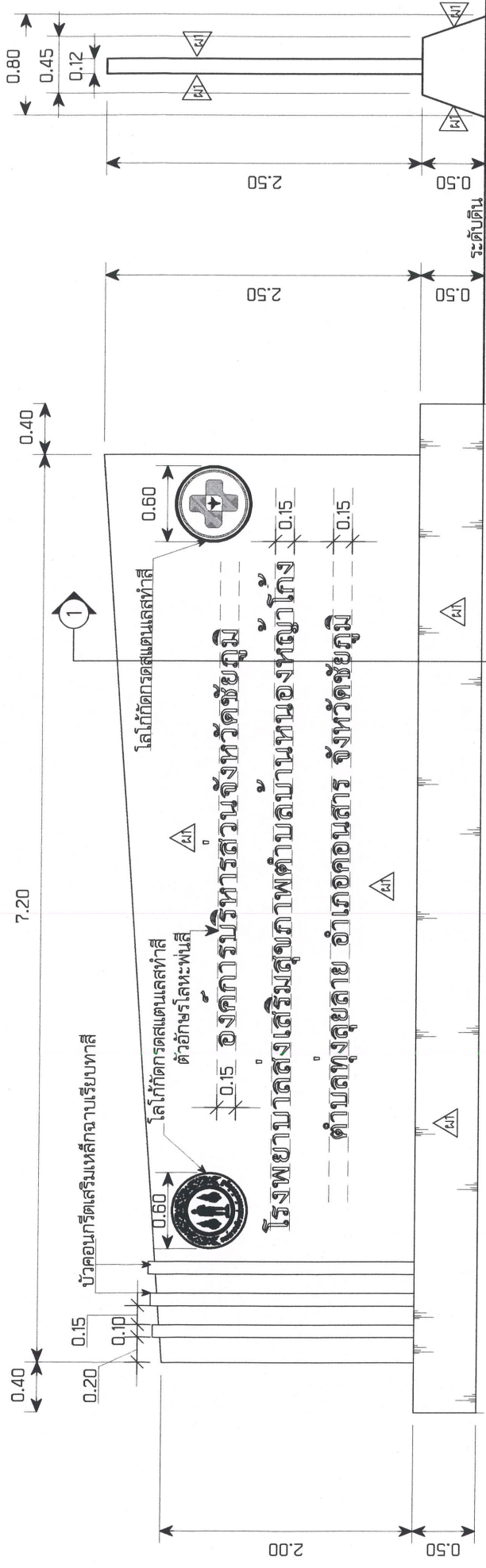
- 6.1 การบุกระเบื้องหรือหินแกรนิตผนัง ถ้าแบบไม่ได้รับความสูงให้ตลอดความสูงของผนัง
- 6.1.1 ผนังลอย ให้บุกระเบื้องตลอดความสูงของผนัง
- 6.2 รายละเอียดผนังผนัง ให้เป็นไปตามรายการผนัง หรือแบบขยาย หรือรายละเอียดตามรูปด้าน



กองช่าง องค์การบริหารส่วนจังหวัดชัยภูมิ

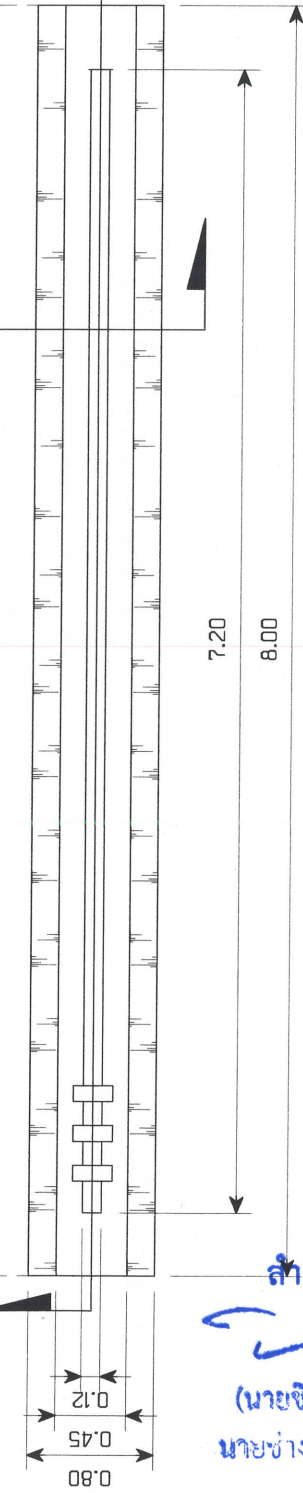
โครงการ ก่อสร้างป้ายคอนกรีตเสริมเหล็ก

สัญญา		นายช่างโยธาชำนาญงาน
เขียนแบบ		ผู้ช่วยช่างเขียนแบบ
ตรวจออกแบบ		วิศวกรโยธาชำนาญการ
ตรวจออกแบบ		หัวหน้าฝ่ายสำรวจและออกแบบ
เห็นชอบ		ผู้อำนวยการกองช่าง



รูปด้าน 1
มาตราส่วน 1:50

รูปด้าน 2
มาตราส่วน 1:50



แบบแปลน
มาตราส่วน 1:50

สำเนาถูกต้อง
(นายจิรกร ชมนาวัง)
นายช่างโยธาชำนาญงาน

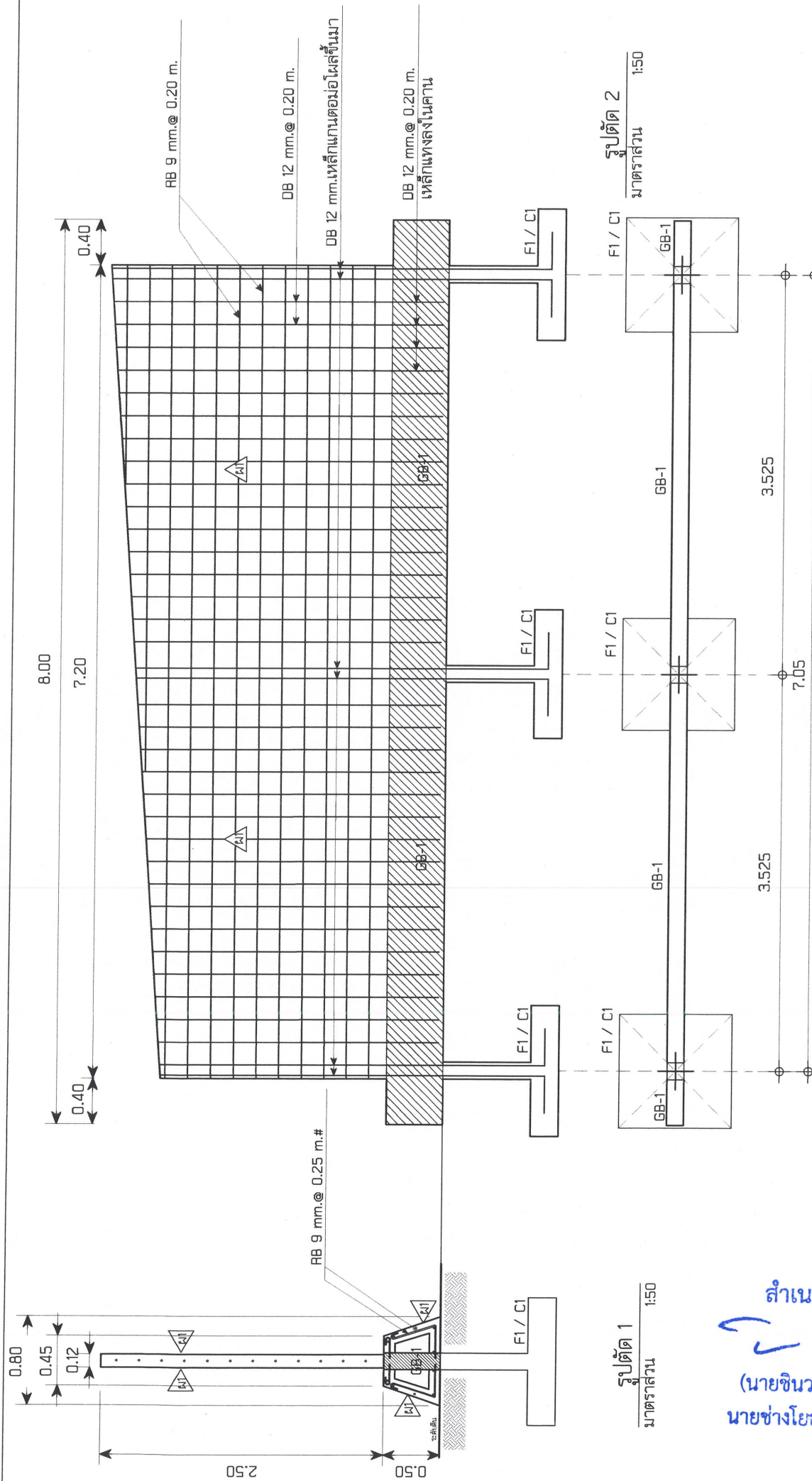


กองช่าง
องค์การบริหารส่วนจังหวัดชัยภูมิ

โครงการ ก่อสร้างบ้านคอนกรีตเสริมเหล็ก

สำรวจ	นายช่างโยธาชำนาญงาน
เขียนแบบ	ผู้ช่วยช่างเขียนแบบ
ตรวจเช็คแบบ	วิศวกรโยธาชำนาญงาน
ตรวจเช็คแบบ	ช่างเทคนิคช่างและออกแบบ
เห็นชอบ	ผู้อำนวยการกองช่าง


ผนังคอนกรีตเสริมเหล็ก	ผิวฉาบปูนเรียบทาสีน้ำอะคริลิก
-----------------------	-------------------------------



รูปตัด 1
มาตราส่วน 1:50

รูปตัด 2
มาตราส่วน 1:50

สำเนาถูกต้อง
(นายชินวร ชมนาวัง)
นายช่างโยธาชำนาญงาน



กองช่าง
องค์การบริหารส่วนจังหวัดชัยภูมิ

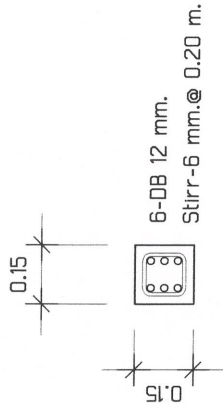
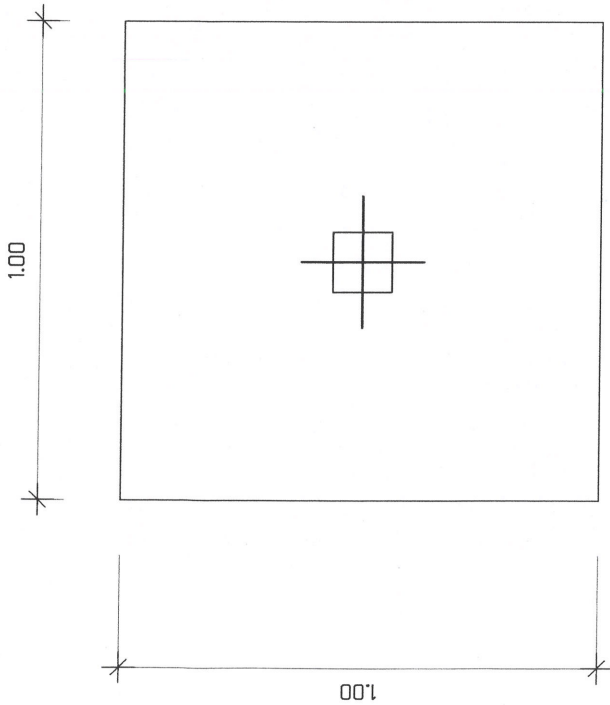
โครงการ ก่อสร้างป้ายคอนกรีตเสริมเหล็ก

สาขา	นายช่างโยธาชำนาญงาน
เขียนแบบ	ผู้ช่วยช่างเขียนแบบ
ตรวจเช็คแบบ	วิศวกรโยธาชำนาญงาน
ตรวจเช็คจบ	หัวหน้าช่างสำรวจและออกแบบ
เห็นชอบ	ผู้อำนวยการกองช่าง

ผ่องคนกรตีเสริมเหล็ก

ผิงจบบนเรียงทาลีน้อะคริลิก

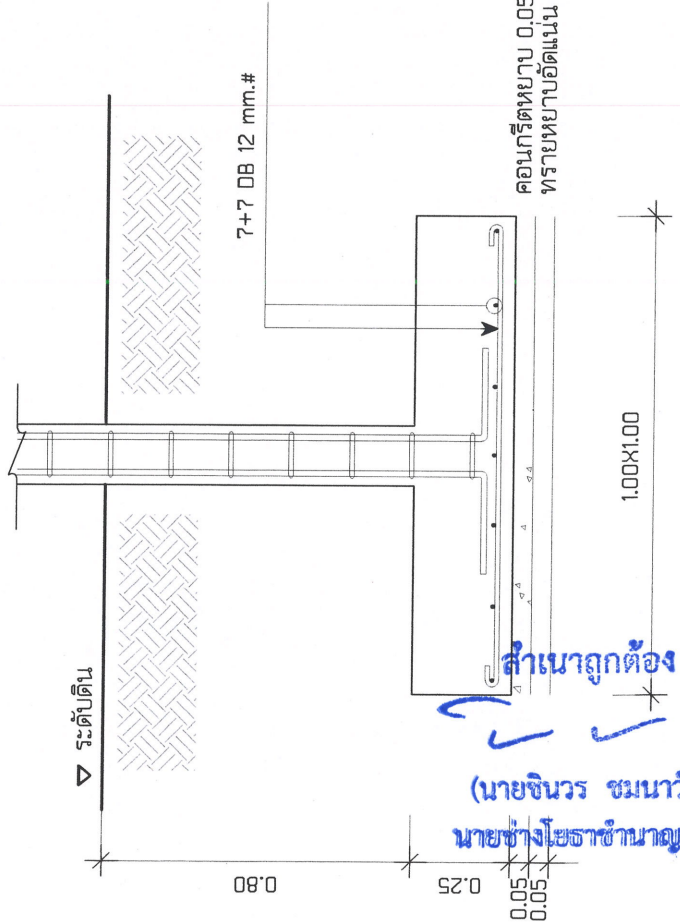




ตอม่อ - คานคอดิน

แบบขยาย
มาตราส่วน 1:20

GB-1



คอนกรีตหนา 0.05 m.
พยายหนาบดแน่น 0.05 m.

สำเนาถูกต้อง
(นายจิรวร ชนนาวัง)
นายช่างโยธาชำนาญงาน

แบบขยาย
มาตราส่วน 1:20



กองช่าง
องค์การบริหารส่วนจังหวัดชัยภูมิ

โครงการ ก่อสร้างป้ายคอนกรีตเสริมเหล็ก

สำรวจ	นายช่างโยธาปฏิบัติงาน
เขียนแบบ	ผู้ช่วยช่างเขียนแบบ
ตรวจคืบ	วิศวกรโยธาชำนาญการ
ตรวจคืบ	หัวหน้าฝ่ายสำรวจและออกแบบ
เห็นชอบ	ผู้อำนวยการกองช่าง