

ประมาณราคางานอาคาร
ส่วนราชการ องค์การบริหารส่วนจังหวัดชัยภูมิ

โครงการ ก่อสร้างป้ายโรงพยาบาลส่งเสริมสุขภาพตำบลบ้านมูลกระบือ

สถานที่ โรงพยาบาลส่งเสริมสุขภาพตำบลบ้านมูลกระบือ ตำบลหนองคอนไทย อำเภอกุฉินารายณ์ จังหวัดชัยภูมิ

รายละเอียด ก่อสร้างป้ายคอนกรีตเสริมเหล็ก กว้าง 0.45 เมตร ยาว 8.00 เมตร สูง 3.00 เมตร หรือพื้นที่ไม่น้อยกว่า 16.00 ตารางเมตร

ประมาณราคาเมื่อ 16 มกราคม 2567

ลำดับที่	รายการ	ค่าวัสดุและค่าแรง	Factoc : F	ราคาก่อสร้างทั้งหมด	หมายเหตุ
		รวมเป็นเงิน (บาท)		รวมเป็นเงิน (บาท)	
1	ประเภทงานอาคาร	87,842.28	1.3091	114,994.32	
2	ประเภทครุภัณฑ์				
3	เงื่อนไข				
	3.1 เงินล่วงหน้า 0 %				
	3.2 เงินประกันผลงานหัก 0 %				
	3.3 ดอกเบี้ยเงินกู้ 7 %				
	3.4 ภาษีมูลค่าเพิ่ม 7 %				
สรุป	รวมราคาก่อสร้างเป็นเงินทั้งสิ้น			114,994.32	
	คิดเป็นเงินประมาณ			114,000.00	
	ตัวอักษร	หนึ่งแสนหนึ่งหมื่นสี่พันบาทถ้วน			

(ลงชื่อ)

สำรวจ

(นายสุวรรณ จันปัญญา)

นายช่างโยธาปฏิบัติงาน

(ลงชื่อ)

ประมาณราคา

(นายชินวร ชมนาวัง)

นายช่างโยธาชำนาญงาน

(ลงชื่อ)

ตรวจสอบ

(นายวิษุวัต อูมารังษี)

วิศวกรโยธาชำนาญการ

(ลงชื่อ)

ตรวจสอบ

(นายอศลอย บำรุงหมู่)

หัวหน้าฝ่ายสำรวจและออกแบบ

(ลงชื่อ)

เห็นชอบ

(นายนเรศ รักเพ็ง)

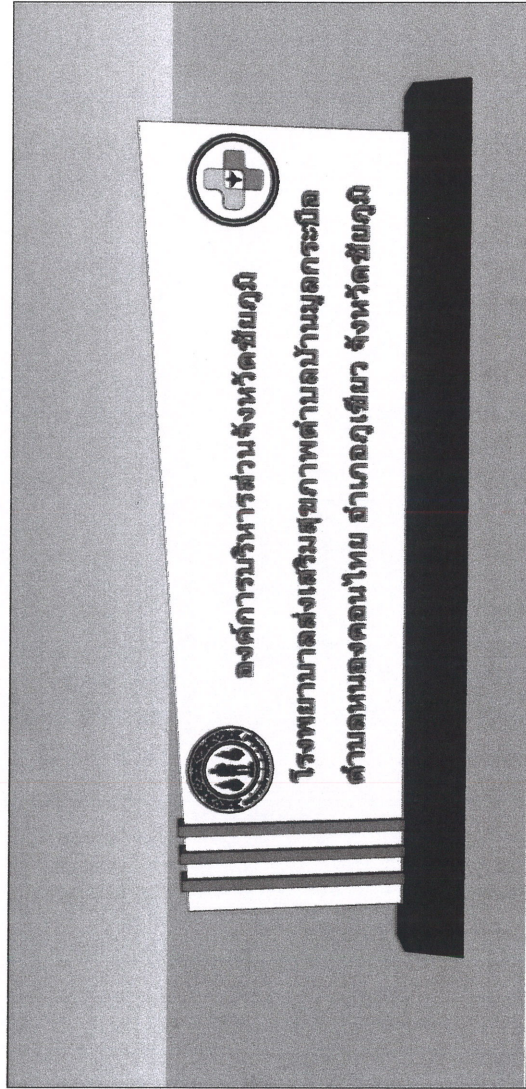
ผู้อำนวยการกองช่าง

สำเนาถูกต้อง

(นายชินวร ชมนาวัง)
นายช่างโยธาชำนาญงาน

โครงการ ก่อสร้างป้ายคอนกรีตเสริมเหล็ก

สถานที่ก่อสร้าง : โรงพยาบาลส่งเสริมสุขภาพตำบลบ้านมูลกระบือ ตำบลหนองคอนไทย อำเภอภูเขียว จังหวัดชัยภูมิ



สำเนาถูกต้อง
(นายชินวร ชมนาวัง)
นายช่างโยธาชำนาญงาน

รายการทั่วไปประเภทแบบก่อสร้าง

1. การดำเนินการทั่วไป

- 1.1 ผู้รับจ้างจะต้องทำความเข้าใจกับแบบทั้งหมด ตลอดจนเอกสารประกอบสัญญา ให้เข้าใจเสียก่อนที่จะเริ่มทำการก่อสร้างเพื่อจะลำดับงานได้ถูกต้อง ไม่มีผิดพลาดป้องกันปัญหาที่อาจจะเกิดขึ้น
- 1.2 รายละเอียดต่างๆและแบบขยายที่ให้ไว้ตามแบบ อาจเปลี่ยนแปลงไปตามความเหมาะสมกับที่เป็นจริงในงานก่อสร้าง รวมถึงรายการรายละเอียดที่ไม่ได้แสดงไว้ ซึ่งจะได้กำหนดให้ในการก่อสร้างอีกครั้งหนึ่ง โดยผู้รับจ้างจะต้องเสนอปัญหาให้ผู้รับจ้างทราบ เพื่อพิจารณาตัดสินใจว่าจะต้องนำวัสดุอุปกรณ์ที่ใช้กับอาคารหลังนี้ผู้รับจ้างจะต้องทำตามที่ระบุในแบบและรายการโดยจะต้องนำหรือทำตัวอย่างมาให้ผู้รับจ้างพิจารณาเห็นชอบเสียก่อนจึงจะนำมาใช้ได้ การขอใช้วัสดุเทียบเท่าผู้รับจ้างสามารถกระทำได้ โดยเสนอต่อผู้รับจ้างพิจารณา พร้อมตัวอย่างและเอกสารประกอบให้ผู้รับจ้างเพื่อพิจารณาอนุมัติ เมื่อได้รับการอนุมัติแล้วจึงนำไปใช้งานได้
- 1.4 ผู้รับจ้างจะต้องวางแผนการทำงาน (FLOW CHART) แสดงรายละเอียดขั้นตอนวิธีการทำงาน และเวลาที่จะใช้ในการก่อสร้าง และเสนอแผนดังกล่าวให้ผู้รับจ้างพิจารณาอนุมัติก่อนเริ่มทำการก่อสร้าง

2. งานปัดฝังทำระดับ

- 2.1 ผู้รับจ้างจะต้องทำการปัดฝังและทำระดับ ให้ถูกต้องตามที่ปรากฏในผังบริเวณแบบแปลนและรายละเอียดของรูปแบบทุกประการ
- 2.2 การลดระดับหรือเปลี่ยนแปลงระดับพื้นต่างๆ ให้สอดคล้องกับระดับของถนนเป็นหลัก ดังนั้นก่อนทำการก่อสร้างโครงสร้างต่างๆ จะต้องตรวจสอบกับแบบสถาปัตยกรรมให้ละเอียดเสียก่อน หากพบการขัดแย้งหรือไม่สามารถทำตามแบบได้ให้แจ้งผู้รับจ้างเพื่อพิจารณาแก้ไข

3. งานฐานราก

- 3.1 ฐานรากเป็นคอนกรีตเสริมเหล็กตามแบบขยายทางวิศวกรรม
- 3.2 ระดับความลึกของฐานรากเป็นไปตามแบบขยายและรายการประกอบแบบทางวิศวกรรม

หมายเหตุ

- ผู้สัญญาต้องให้พัสดุประเภทวัสดุหรือครุภัณฑ์ที่จะใช้ในงานก่อสร้างเป็นพัสดุที่ผลิตภายในประเทศไทยโดยต้อง ใช้ไม่น้อยกว่าร้อยละ 60 ของมูลค่าพัสดุที่จะใช้ในงานก่อสร้างทั้งหมดตามสัญญา
- ผู้สัญญาต้องให้เหล็กที่ผลิตภายในประเทศไทยไม่น้อยกว่าร้อยละ 90 ของปริมาณเหล็กที่ต้องใช้ทั้งหมดตามสัญญา
- ผู้สัญญาจะต้องจัดทำแผนการใช้พัสดุที่ผลิตภายในประเทศไทย ไม่น้อยกว่าร้อยละ 60 ของมูลค่าในประเทศ และแผนการใช้เหล็กที่ผลิตภายในประเทศไทยไม่น้อยกว่าร้อยละ 90 ของปริมาณเหล็กที่ต้องใช้ทั้งหมดตามสัญญา ภายใน 30 วัน นับถัดจากวันที่ได้ลงนามสัญญา

4. งานคอนกรีต งานปูน

- 4.1 งานคอนกรีตและงานปูนทั้งหมด ใช้ปูนซีเมนต์ปอร์ตแลนด์ กำลังรับแรงอัด 240 KSC. เช่น ทรายเพชร ทรายช่าง ทรายที่พีไอ เมื่อถอดแบบแล้วผิวของคอนกรีตจะต้องได้ตั้งได้ฉากและระดับในทางราบ ส่วนของเสาหรือคานetonใดที่จะต้องฝังเหล็กหรือข้อต่อ จะต้องจัดวางหรือฝังให้ถูกต้องตามตำแหน่งก่อนทำการเทคอนกรีต โดยจะต้องจัดวางให้เรียบเสมอกันให้เรียบร้อยคอนกรีต ส่วนที่ไม่จับปูน (คอนกรีตเปลือยผิว) ไม่แบบจะต้องใส่แต่งให้เรียบร้อยได้ขนาดเว้นช่องหรือตีคิ้วให้เรียบร้อยแล้วทาน้ำมันกันผิวกระเพาะให้ทั่ว เมื่อถอดแบบแล้วผิวคอนกรีตจะต้องเรียบไม่แตกหักหรือกระเพาะเสียหายและจะต้องได้ตั้งได้ฉาก หรือเอียงตามรูปแบบทุกประการ
- 4.3 คอนกรีตโครงสร้างทั่วไป ใช้ปูนซีเมนต์ปอร์ตแลนด์ กำลังรับแรงอัด 240 KSC เช่น ทรายเพชร ทรายช่าง ทรายที่พีไอ จากหินทดสอบทรงตัวอย่างรูปลูกบาศก์ 15x15x15 ซม.อายุ 28 วัน ไม่น้อยกว่า 240 กก./ซม. หรือเทียบกำลังอัดประลัยของแท่งคอนกรีตตัวอย่างลูกบาศก์ ที่อายุ 7 วัน ได้ไม่น้อยกว่า 75% ของกำลังอัดคอนกรีตตัวอย่างลูกบาศก์ ที่อายุ 28 วัน

5. งานผนัง

- 6.1 การบูรณะเบื้องหรือหินแกรนิตคนผนัง ถ้าแบบไม่ได้รับความสูงให้หลุดลอกความสูงของผนัง 6.1.1 ผนังลอย ให้บูรณะเบื้องตลอดความสูงของผนัง
- 6.2 รายละเอียดผนังผนัง ให้เป็นไปตามรายการผนัง หรือแบบขยาย หรือรายละเอียดตามรูปด้าน

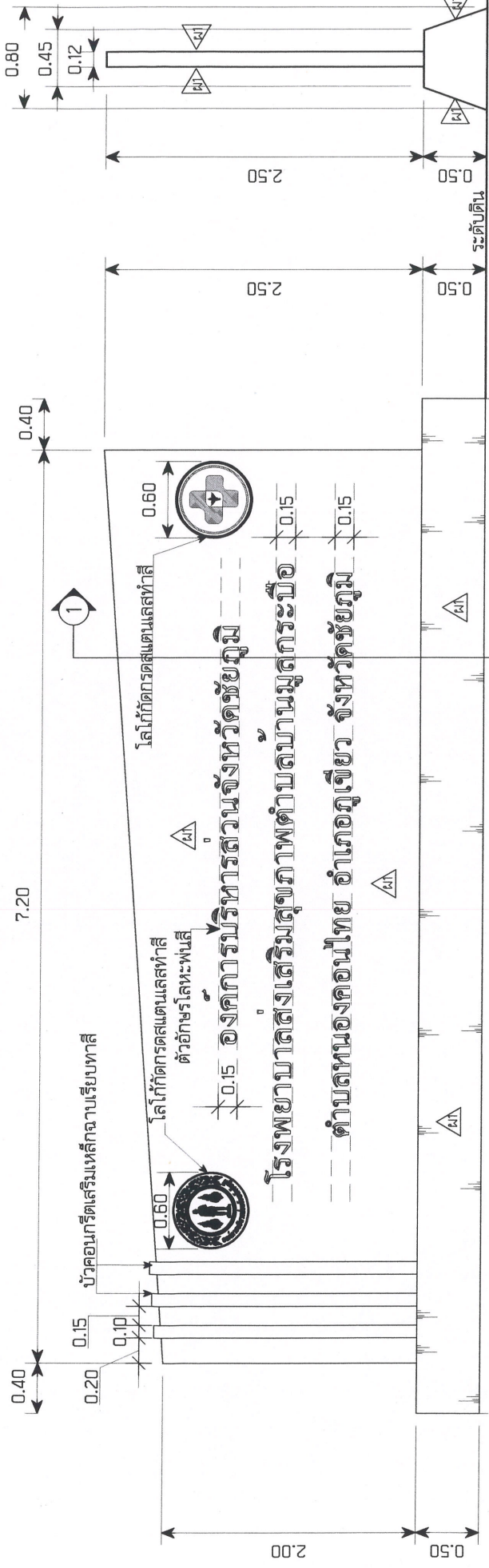


กองช่าง องค์การบริหารส่วนจังหวัดชัยภูมิ

โครงการ ก่อสร้างป้ายคอนกรีตเสริมเหล็ก

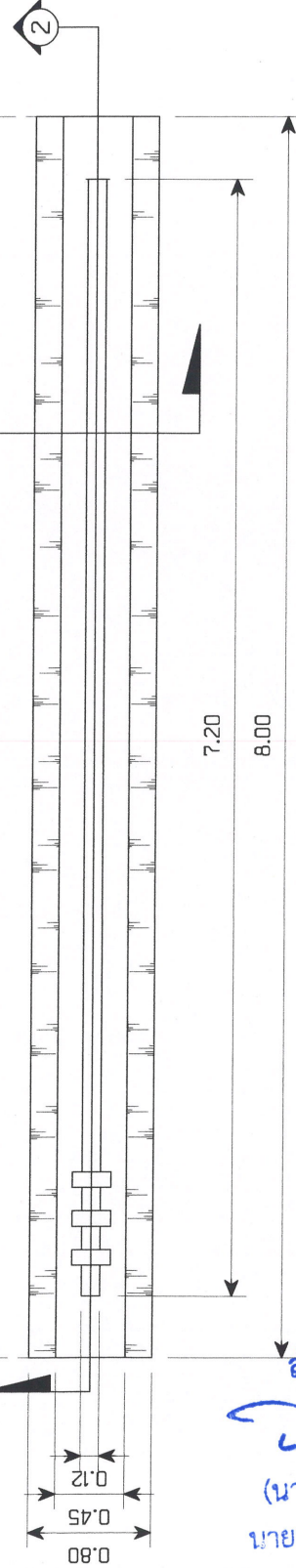
สำรวจ	นายช่างโยธาชำนาญพิเศษ
เขียนแบบ	ผู้ช่วยช่างเขียนแบบ
ตรวจเช็คแบบ	วิศวกรโยธาชำนาญการ
ตรวจเช็คแบบ	หัวหน้าช่างสำรวจและออกแบบ
เห็นชอบ	ผู้อำนวยการกองช่าง

(นายชินวร ขมนาวัง)
นายช่างโยธาชำนาญงาน



รูปด้าน 1
มาตราส่วน 1:50

รูปด้าน 2
มาตราส่วน 1:50



แบบแปลน
มาตราส่วน 1:50



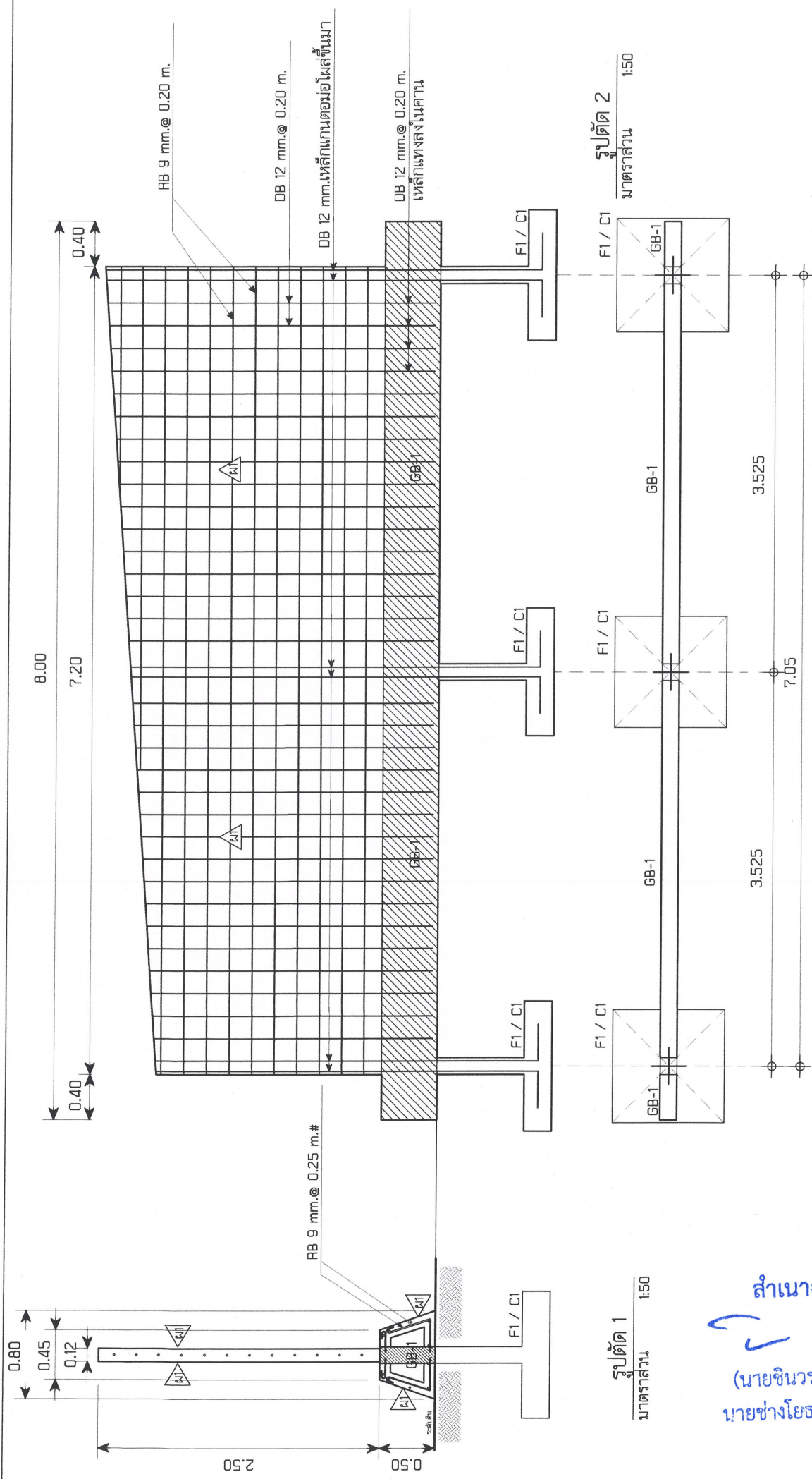
กองช่าง
องค์การบริหารส่วนจังหวัดชัยภูมิ

โครงการ ก่อสร้างป้ายคอนกรีตเสริมเหล็ก

สำรวจ	นายช่างโยธาชำนาญงาน
เขียนแบบ	ผู้ช่วยช่างเขียนแบบ
ตรวจสอบ	วิศวกรโยธาชำนาญการ
ตรวจสอบ	หัวหน้าฝ่ายสำรวจและออกแบบ
เห็นชอบ	ผู้อำนวยการกองช่าง

ผ่นงคอนกรีตเสริมเหล็ก	ผ่นฉาบปูนเรียบทาสีน้ำอะคริลิก
-----------------------	-------------------------------


สำเนาถูกต้อง
(นายชินวร ชมนาวัง)
นายช่างโยธาชำนาญงาน

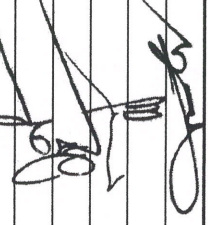


รูปตัด 1
 มาตรฐาน 1:50

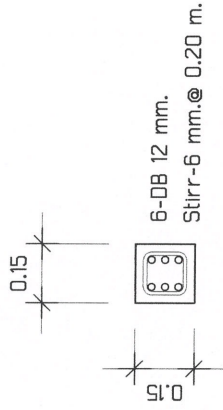
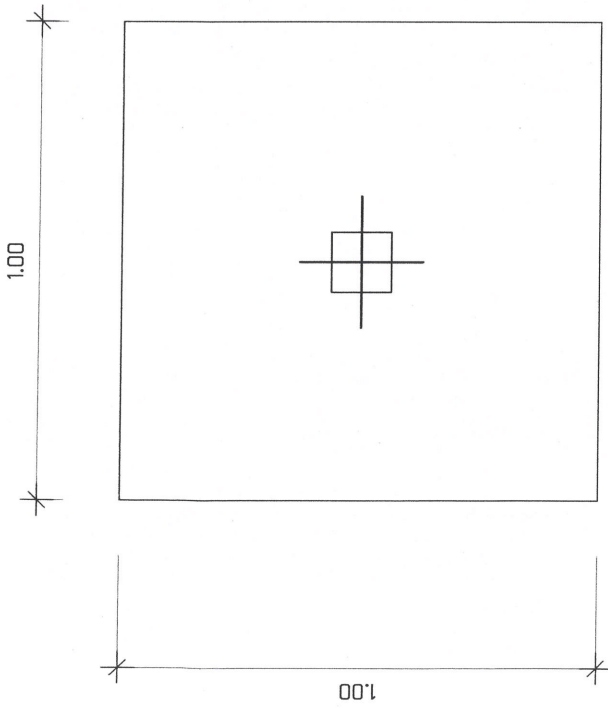
รูปตัด 2
 มาตรฐาน 1:50

สำเนาถูกต้อง
 (นายชินวร ชมนาวัง)
 นายช่างโยธาชำนาญงาน

 กองช่าง องค์การบริหารส่วนจังหวัดชัยภูมิ		โครงการ ก่อสร้างป้ายคอนกรีตเสริมเหล็ก	
		วิศวกรโยธาชำนาญงาน นายช่างโยธาชำนาญงาน	วิศวกรโยธาชำนาญงาน นายช่างโยธาชำนาญงาน
วิศวกรโยธาชำนาญงาน นายช่างโยธาชำนาญงาน	วิศวกรโยธาชำนาญงาน นายช่างโยธาชำนาญงาน	วิศวกรโยธาชำนาญงาน นายช่างโยธาชำนาญงาน	วิศวกรโยธาชำนาญงาน นายช่างโยธาชำนาญงาน
วิศวกรโยธาชำนาญงาน นายช่างโยธาชำนาญงาน	วิศวกรโยธาชำนาญงาน นายช่างโยธาชำนาญงาน	วิศวกรโยธาชำนาญงาน นายช่างโยธาชำนาญงาน	วิศวกรโยธาชำนาญงาน นายช่างโยธาชำนาญงาน

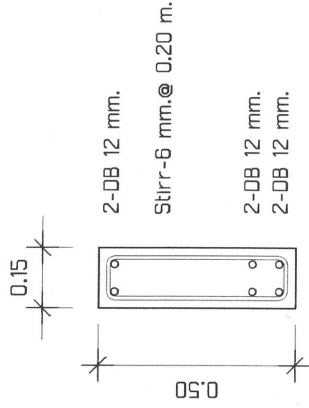
 วิศวกรโยธาชำนาญงาน นายช่างโยธาชำนาญงาน	วิศวกรโยธาชำนาญงาน นายช่างโยธาชำนาญงาน
วิศวกรโยธาชำนาญงาน นายช่างโยธาชำนาญงาน	วิศวกรโยธาชำนาญงาน นายช่างโยธาชำนาญงาน
วิศวกรโยธาชำนาญงาน นายช่างโยธาชำนาญงาน	วิศวกรโยธาชำนาญงาน นายช่างโยธาชำนาญงาน
วิศวกรโยธาชำนาญงาน นายช่างโยธาชำนาญงาน	วิศวกรโยธาชำนาญงาน นายช่างโยธาชำนาญงาน



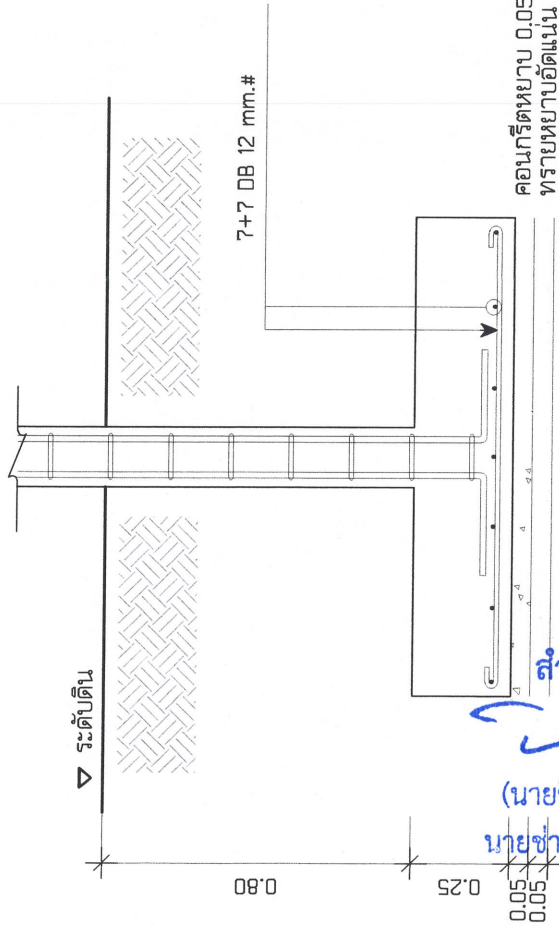


ตอม่อ - คานคอดิน

แบบขยาย **C1**
มาตราส่วน 1:20



GB-1



สำเนาถูกต้อง

(นายชินวร ชมนาวัง)
นายช่างโยธาชำนาญงาน

แบบขยาย **F1**
มาตราส่วน 1:20



กองช่าง
องค์การบริหารส่วนจังหวัดชัยภูมิ

โครงการ ก่อสร้างป้ายคอนกรีตเสริมเหล็ก

สัญญา	นายช่างโยธาปฏิบัติงาน
เขียนแบบ	ผู้ช่วยช่างเขียนแบบ
ตรวจสอบ	วิศวกรโยธาชำนาญการ
ตรวจสอบ	หัวหน้าช่างสำรวจและออกแบบ
เห็นชอบ	ผู้อำนวยการกองช่าง